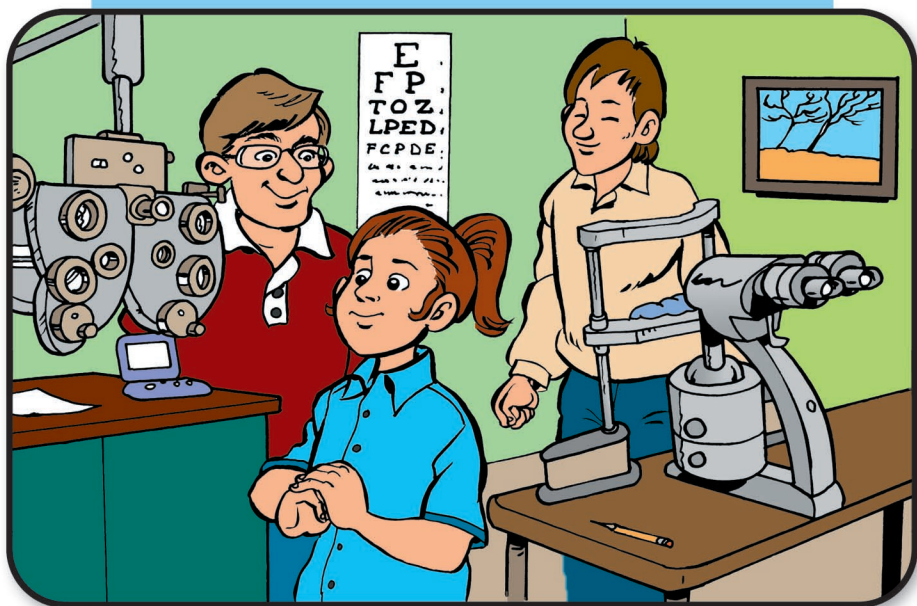


Une visite chez l'optométriste



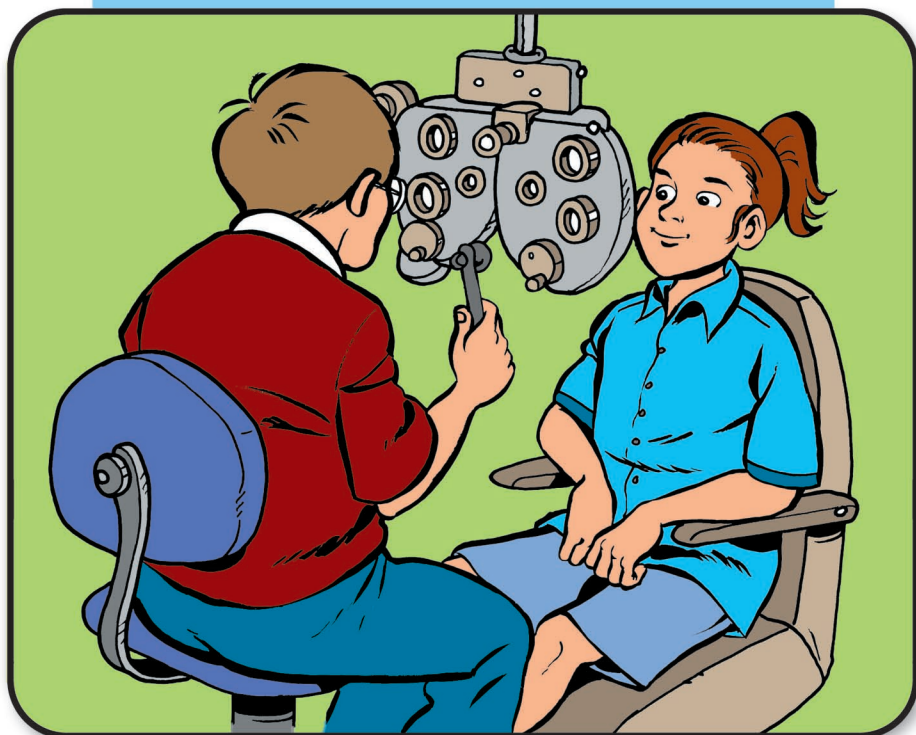
Les enfants et les adultes vont parfois chez l'optométriste pour faire vérifier leurs yeux. Bientôt, avec mes parents, je vais aller chez l'optométriste.

Dans le bureau de l'optométriste, il y a plusieurs appareils qui sont fragiles. C'est seulement l'optométriste qui bouge les appareils.

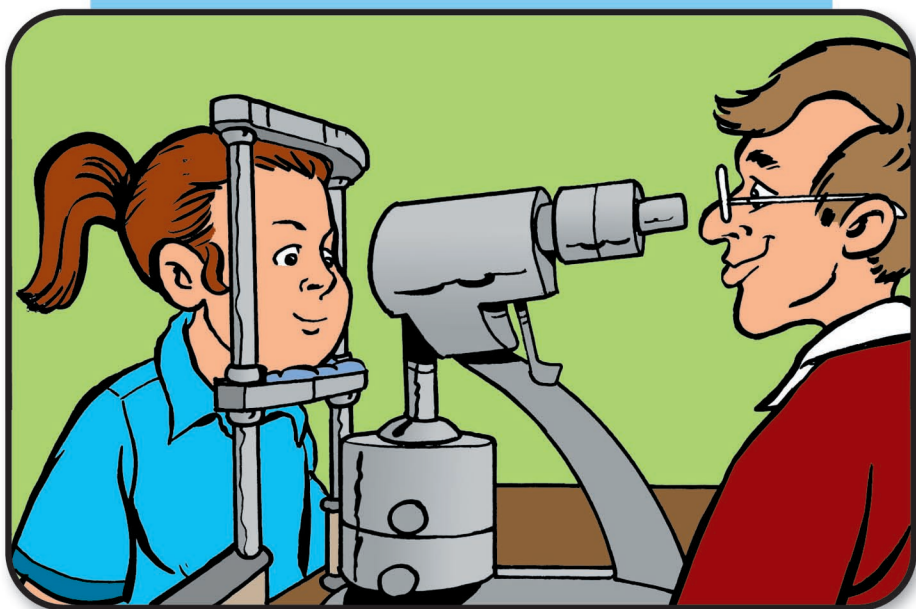


L'optométriste va me demander de m'asseoir sur une grande chaise. Il va mettre un appareil spécial devant mes yeux. L'appareil monte et descend.

L'optométriste s'approche de moi pour regarder dans mes yeux.



L'optométriste va peut-être regarder dans mes yeux avec d'autres appareils. Il y en a un sur lequel les personnes placent leur menton et leur front. Cela ne fait pas mal.

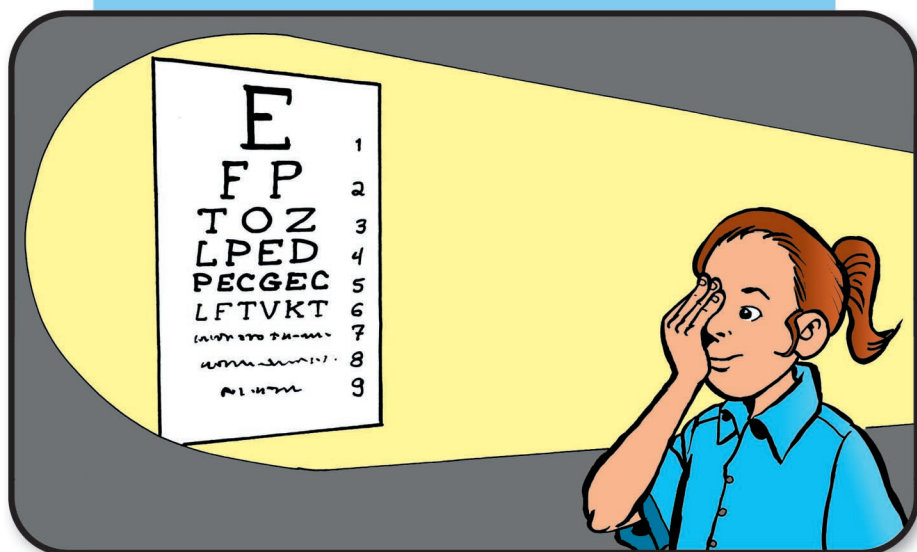


1 2 3 4 5 6 7 8

L'optométriste va éteindre la lumière pour projeter des lettres ou des images sur le mur.

Ensuite, il va me demander de lui dire ce que je vois.
L'optométriste va peut-être me demander de mettre ma main ou une spatule sur un œil pour dire les lettres.

L'optométriste veut savoir si mes yeux voient bien les lettres ou les images.



1

2

3

4

5

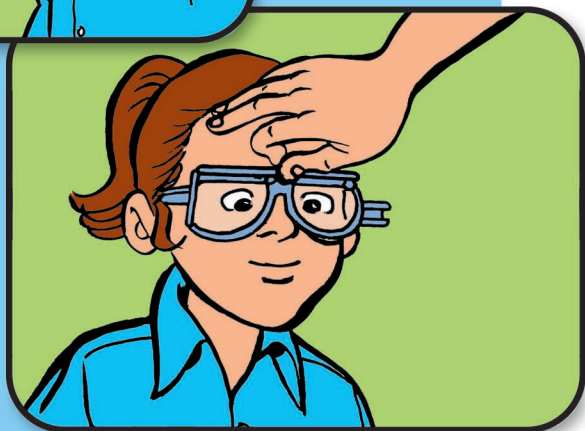
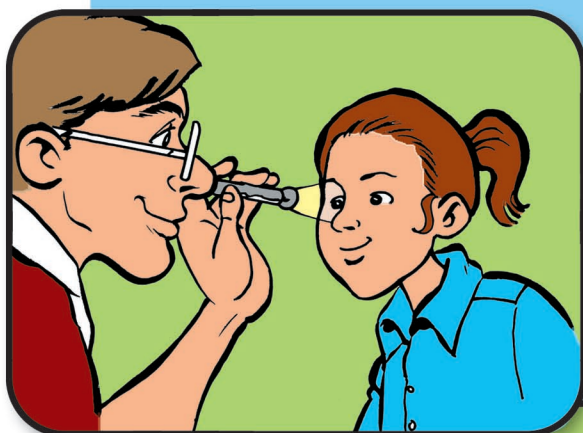
6

7

8

Il peut arriver que l'optométriste mette une lumière dans mes yeux. Il veut regarder si mes yeux sont corrects. Cela ne fait pas mal.

Parfois nos yeux sont corrects et d'autres fois non. L'optométriste nous fait essayer des lunettes spéciales. C'est lui qui va dire si mes yeux ont besoin de lunettes ou non.



Pendant l'examen, je vais essayer
de répondre aux questions de
l'optométriste.

Tout le monde est fier de moi
lorsque je réussis à répondre aux
questions de l'optométriste.



1

2

3

4

5

6

7

8

BRAVO! J'AI RÉUSSI!

Mes yeux voient très bien maintenant.



Texte : Brigitte Bourque et Mélanie Bernard, éducatrices spécialisées au Centre de réadaptation La Myriade

Illustrations : Jocelyn Jalette

Graphisme : Diane Masse

Nous désirons remercier, pour ses précieux commentaires, l'optométriste Jacques Beaulieu, dont la clinique est située à l'adresse suivante : 127, rue Saint-Charles-Borromée Nord à Joliette (tél. : 450 757-2025).



www.crlamyriade.qc.ca



www.autisme-lanaudiere.org