

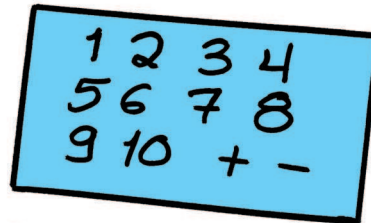
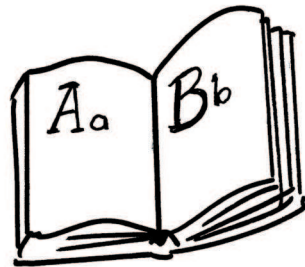
# Une journée à l'école



Dans quelques jours, plusieurs  
enfants vont commencer l'école.

À l'école, les enfants apprennent  
beaucoup de nouvelles choses.

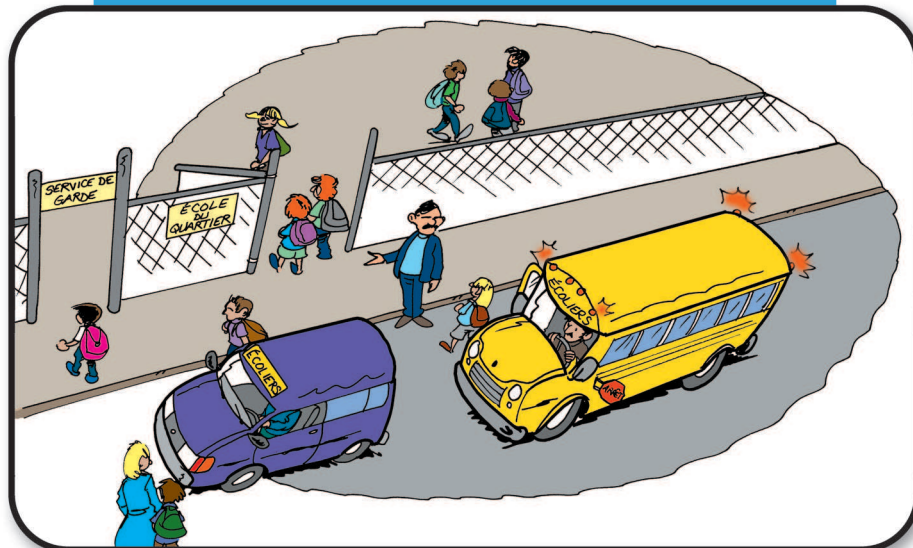
Bientôt, je vais commencer l'école.



Il y a plusieurs façons de se rendre à l'école. C'est mon parent qui décide comment je vais aller à l'école. Les enfants peuvent y aller avec un adulte qu'ils connaissent.

Il se peut aussi que les enfants embarquent dans une berline ou un autobus scolaire pour se rendre à l'école.

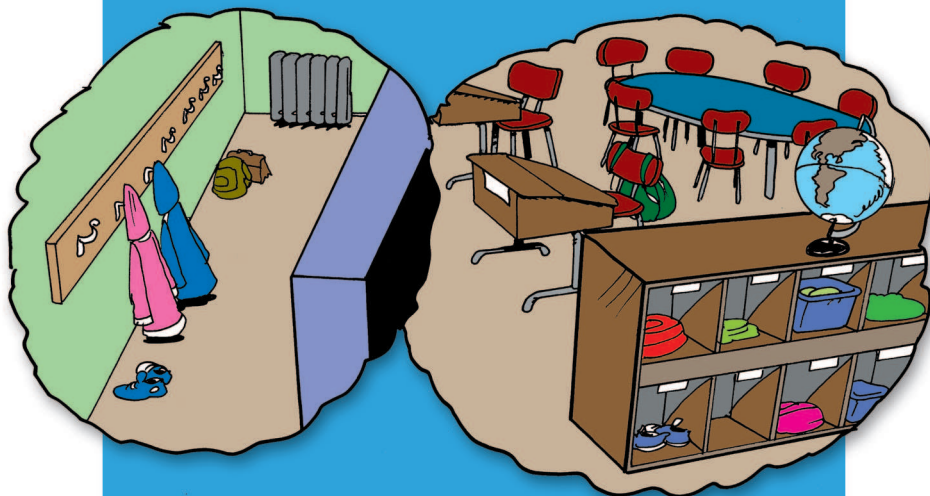
Une fois arrivé à l'école, un adulte m'accompagnera jusqu'à l'entrée de la cour d'école ou au service de garde.



Dans l'école, il y a un endroit où je peux mettre mes vêtements, mon sac d'école, mon sac à lunch et mes autres choses.

Cet endroit est identifié avec mon nom ou une image ou un numéro. Mon professeur ou une personne de l'école va me dire où placer mes choses et va aussi donner des consignes.

Moi et les autres enfants allons essayer de suivre les consignes.



1 2 3 4 5 6 7 8 9 10 11 12 13 14 15 16

Habituellement, il y a plusieurs coins d'activités dans la classe.

Il y a le coin où l'on peut jouer, un autre pour prendre la collation, un autre pour bricoler et des coins pour d'autres activités.

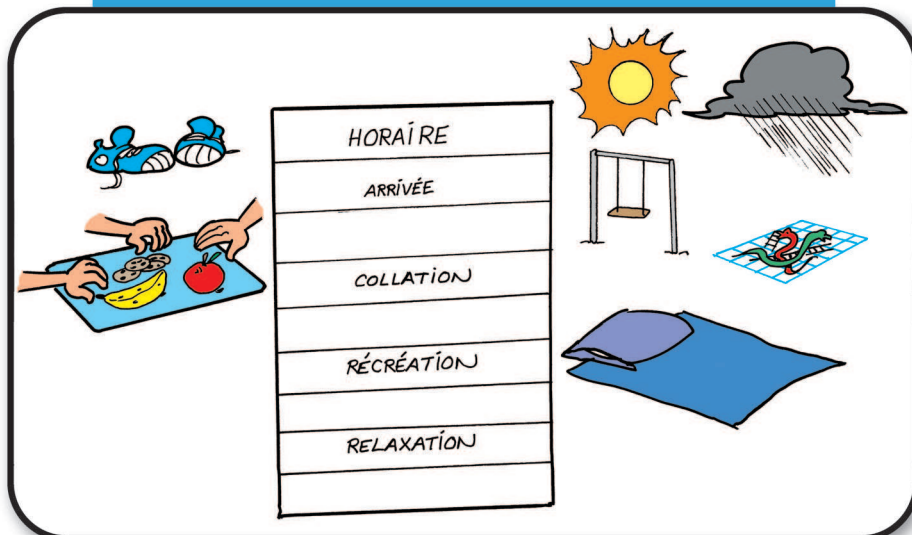


1 2 3 4 5 6 7 8 9 10 11 12 13 14 15 16

Généralement, mon professeur explique aux enfants de la classe les activités de la journée.  
On appelle ça un horaire.

Souvent, l'horaire est placé au même endroit dans la classe.

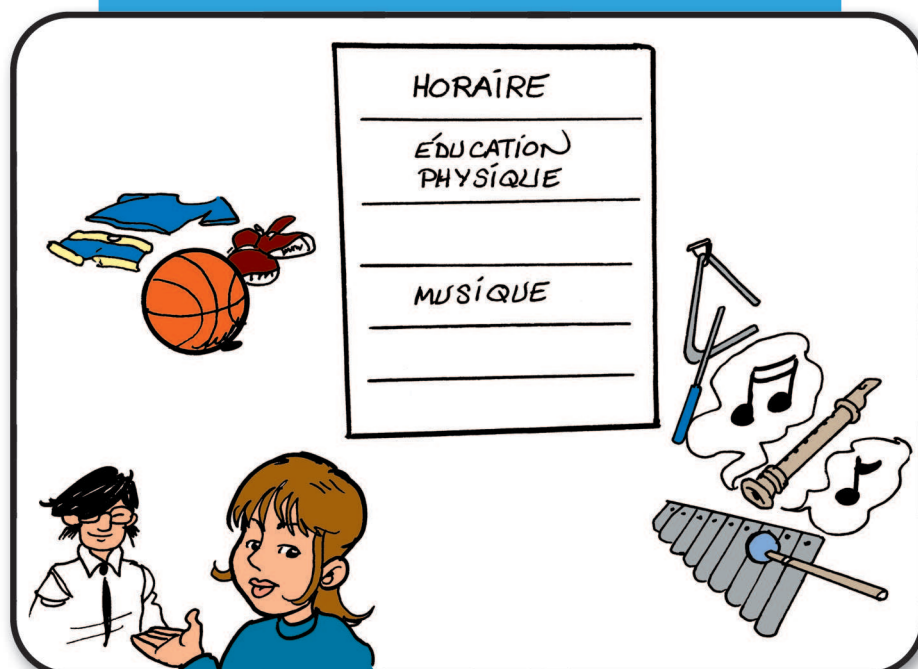
L'horaire peut ressembler à ceci:



L'horaire des journées peut changer. C'est mon professeur qui décide.

Il se peut que moi et les autres enfants changeons de local pour le dîner et pour les cours d'éducation physique, de musique et pour d'autres cours aussi.

Plusieurs personnes de l'école peuvent s'occuper de moi dans la même journée. J'essaie de bien suivre leurs consignes.





Une cloche sonne pour dire  
quand les activités commencent  
et quand elles finissent.

La cloche peut sonner à différents  
moments durant la journée, par  
exemple quand  
la récréation commence.

Cette cloche peut me faire faire un  
saut ou me faire mal aux oreilles.

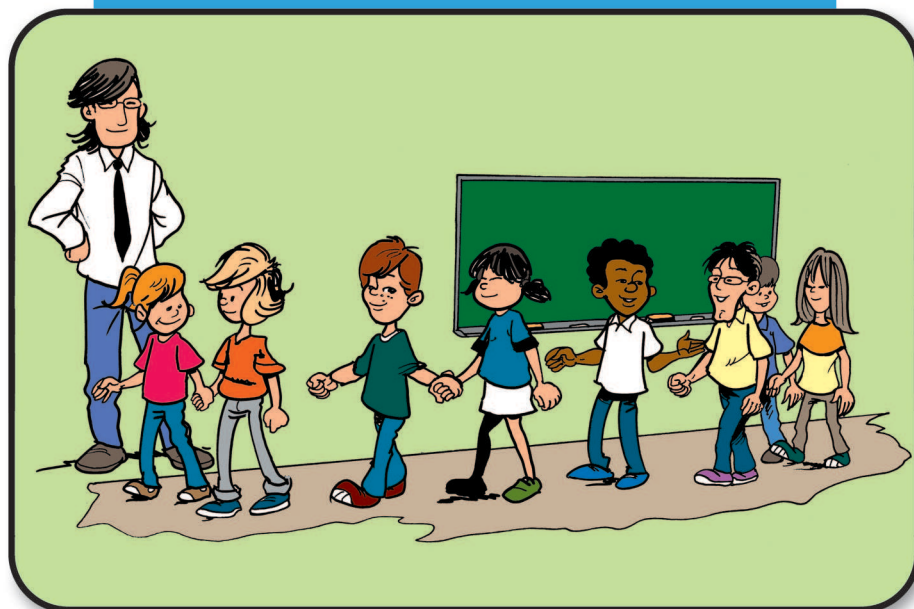




Pour changer d'endroit dans l'école, les enfants prennent un rang.

C'est le professeur ou une personne de l'école qui décide de la place des enfants dans le rang.

Il est important de garder ma place dans le rang pour rester calme et suivre les enfants de ma classe.



1 2 3 4 5 6 7 8 9 10 11 12 13 14 15 16

**Il peut y avoir beaucoup de personnes quand je me déplace dans l'école.**

**Il peut aussi y avoir des bruits et des odeurs qui me dérangent durant la journée, surtout au dîner.**

**Si je ne me sens pas bien, je peux en parler à une personne de l'école.**



Les toilettes peuvent être à l'intérieur ou à l'extérieur de la classe. Elles sont parfois différentes de celles de la maison.

Il y a parfois un moment à l'horaire pour aller aux toilettes.

Si j'ai envie d'aller aux toilettes à un autre moment dans la journée, je le dis à mon professeur ou à une autre personne de l'école.



Il y a plusieurs façons de retourner à la maison à la fin de la journée d'école. C'est mon parent qui décide.

Je vais peut-être aller au service de garde avant de retourner à la maison et un adulte que je connais va venir me chercher.

Je peux aussi retourner à la maison en berline ou en autobus scolaire.



**Je vais essayer de bien écouter  
et de suivre les consignes  
données par les personnes  
de l'école pour passer une  
belle journée.**



Tout le monde est fier  
de moi quand je réussis  
à écouter et suivre  
les consignes.



**BRAVO!**

**J'ai réussi une belle  
journée à l'école!**





Dans la même collection :



Texte : Brigitte Bourque et Mélanie Bernard, éducatrices spécialisées au Centre de réadaptation La Myriade ainsi que Sabrina Poulin, éducatrice spécialisée, et Marie-Ève Desmarais, directrice, à la Société de l'Autisme Région Lanaudière

Illustrations : Jocelyn Jalette

Graphisme : Diane Masse



[www.crlamyriade.qc.ca](http://www.crlamyriade.qc.ca)



[www.autisme-lanaudiere.org](http://www.autisme-lanaudiere.org)