

RADIOLOGIE RAD-1 SCAN OU ÉCHOGRAPHIE (≤ 24 HEURES)

Indications :

Les étapes suivantes sont respectées si l'utilisateur est joignable et disponible dans les délais requis.

Échographie (lundi au jeudi):

- Demande reçue ≤ 14 h, examen fait avant 17 h;
- Demande reçue > 14 h, examen fait le lendemain matin.

Échographie (vendredi):

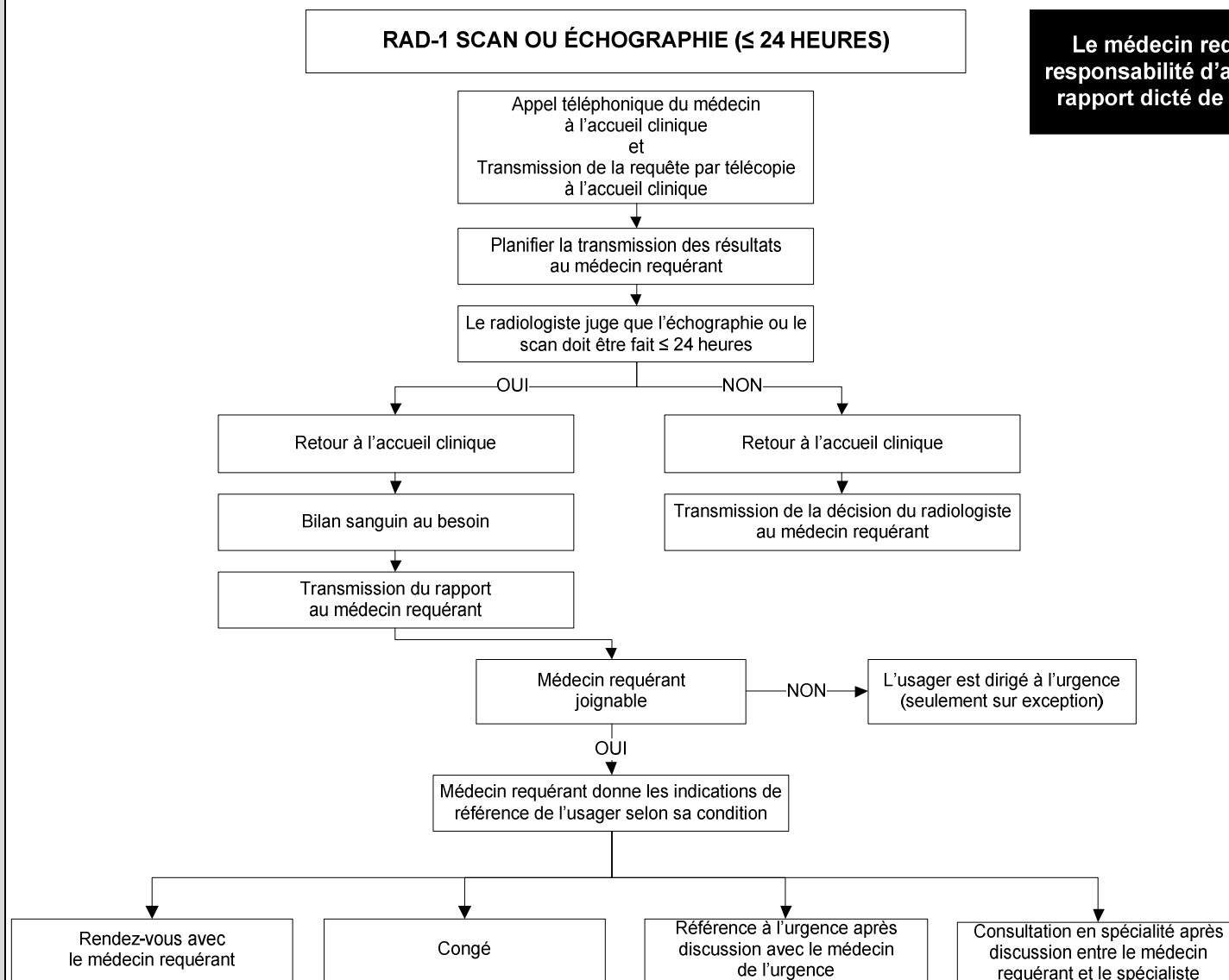
- Demande reçue ≤ 14 h, examen fait avant 17 h;
- Demande > 14 h refusée via l'accueil clinique.

Scan (lundi au jeudi) :

- Demande reçue ≤ 14 h, examen fait le jour même et rapport disponible le jour même;
- Demande reçue > 14 h, examen fait le jour même ou le lendemain AM et rapport disponible le lendemain avant midi.

Scan (vendredi) :

- Demande reçue ≤ 14 h, examen fait le jour même et rapport disponible le jour même;
- Demande > 14 h refusée via l'accueil clinique.



Le médecin requérant a la responsabilité d'avoir accès au rapport dicté de la radiologie