

Vous désirez diminuer la pollution atmosphérique produite par le chauffage au bois?

Vous désirez revitaliser votre rue principale?

Vous désirez dresser un portrait de votre population?

Vous désirez offrir un milieu de vie idéal à vos familles?

Offre de service de la Direction de santé publique
Centre intégré de santé et de services sociaux de Lanaudière
Janvier 2017

ENSEMBLE, POUR DES MUNICIPALITÉS EN SANTÉ!

ENVIRONNEMENT

NOSSERVICES CONTRIBUENT À:

- > Informer, sensibiliser et former vos équipes aux enjeux de santé environnementale (qualité de l'air intérieur et extérieur, moisissures, insalubrité, herbe à poux, îlots de chaleur, bruits, nuisances, punaises de lit, etc.).
- > Soutenir les initiatives municipales visant à améliorer la qualité et la sécurité de l'environnement bâti et naturel (projet de lutte aux îlots de chaleur, etc.).
- > Valoriser l'utilisation de l'eau potable de votre municipalité (cartographier les fontaines existantes, offrir l'eau municipale lors d'événements, adopter une résolution sur l'accès à l'eau potable, organiser une campagne de promotion de l'eau, etc.).
- > Assurer, conjointement avec d'autres ministères, une surveillance de la qualité de l'eau, du sol, de l'air, selon les dispositions légales.
- > Accompagner des démarches reliées au plan de gestion intégrée des matières résiduelles (projet de recyclage de vêtements, projet de réduction du gaspillage alimentaire, etc.).
- > Identifier et caractériser les risques qui peuvent affecter la santé des travailleurs des entreprises ciblées dans votre municipalité, incluant la vôtre, afin de participer à la recherche de solutions (bruit, monoxyde de carbone, coup de chaleur chez un sauveteur de plage, etc.).
- > Informer et former les travailleurs et gestionnaires sur les risques pour la santé en milieu de travail, leurs conséquences et les mesures de contrôle (plantes toxiques présentes dans un parc municipal, etc.).

UN BON COUP À SOULIGNER

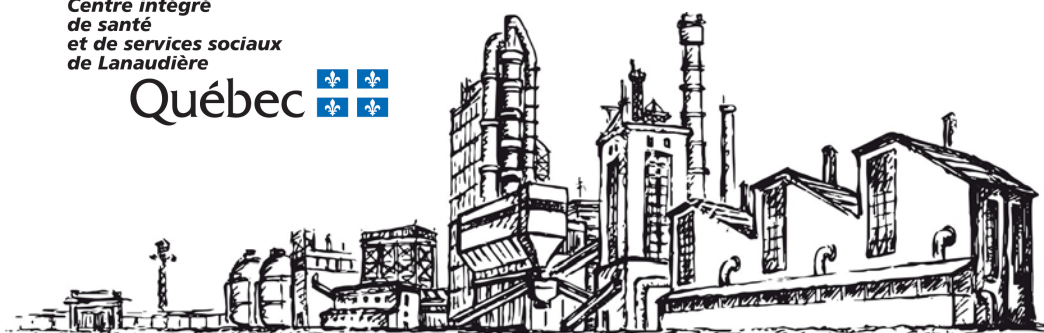
Contre les îlots de chaleur urbains

En juin 2010, la Ville de Terrebonne annonçait un investissement de près de 3 M\$, dont 400 000 \$ provenant du Plan d'action sur les changements climatiques (PACC) du ministère de la Santé et des Services sociaux, pour la création d'une zone de fraîcheur au cœur d'un secteur fortement urbanisé. Ce projet, situé dans le secteur du Ruisseau de Feu, a permis la création d'un corridor vert par la plantation de plus de 700 arbres, la création d'un sentier multifonctionnel donnant un accès direct à la gare du Train de l'Est et l'aménagement d'un marais filtrant pour capter les eaux de ruissellement du secteur commercial avoisinant.

La Direction de santé publique est heureuse d'avoir contribué à cette initiative par l'organisation d'une rencontre d'information, en octobre 2009, au sujet de ce programme de soutien au milieu municipal, en compagnie de l'Institut national de santé publique du Québec.



Photo gracieuseté: journal La Revue de Terrebonne



POUR NOUS JOINDRE |

Line Coulombe

Conseillère en promotion des Saines habitudes de vie
Direction de santé publique
Téléphone : 450 755-5227, poste 4734
Courriel : line.coulombe@ssss.gouv.qc.ca

DES SERVICES GRATUITS

UNE OFFRE DE SERVICE VARIÉE, ADAPTÉE A VOS BESOINS ET A VOTRE RYTHME

À chacune des étapes de réalisation de vos projets, l'équipe de la Direction de santé publique du CISSS de Lanaudière peut vous soutenir et vous accompagner dans la sensibilisation, la mobilisation, l'animation, la formation, l'analyse et la formulation de recommandations. Nos services s'adressent tant aux municipalités qu'aux MRC, selon vos champs de compétence :

- > Urbanisme, Aménagement, Transport et Voirie
- > Culture, Loisirs, Activités communautaires et Parcs
- > Environnement

PAR EXEMPLE, NOUS POUVONS :

- > Rencontrer vos élus, vos gestionnaires et vos équipes pour les sensibiliser
- > Offrir de la formation à vos équipes
- > Contribuer à la mobilisation de vos citoyens
- > Animer des comités et des consultations
- > Faciliter l'action par des outils, du matériel, des exemples inspirants et, dans certains cas, des incitatifs financiers
- > Fournir des données statistiques (SYLIA) et de l'expertise-conseil
- > Émettre des recommandations et des avis

LE TOUT, SELON VOTRE CONVENANCE :

- > Échanges courriels et téléphoniques
- > Rencontre(s) personnalisée(s), individuelle(s) ou en groupe
- > Du soutien-conseil jusqu'au partenariat

CULTURE, LOISIRS, ACTIVITÉS COMMUNAUTAIRES ET PARCS

NOUS SERVICES CONTRIBUENT À :

- > Sensibiliser et former vos équipes à la création d'environnements favorables à la santé et à la qualité de vie.
- > Élaborer et mettre en œuvre, avec vous, des politiques familiales, de saines habitudes de vie, MADA, MAE, etc.
- > Encourager et outiller vos équipes dans la réalisation de campagnes de promotion des saines habitudes de vie (Défi Santé, Famille sans fumée, etc.).
- > Soutenir votre municipalité dans l'évaluation des besoins et dans la réalisation d'activités destinées aux parents (Famille au jeu).
- > Favoriser l'adoption de mesures pour l'accessibilité aux loisirs.
- > Soutenir votre municipalité dans la sensibilisation et l'aménagement de lieux favorables à l'allaitement (Amis des bébés).
- > Favoriser un meilleur accès aux aliments nutritifs (offre alimentaire des installations municipales et lors d'événements, etc.).
- > Intégrer un volet « sans fumée » aux projets visant l'amélioration de la qualité de vie des citoyens (jardins communautaires, espaces verts) ainsi que dans vos événements (prêt gratuit de bannières).
- > Outiller vos équipes pour la création et l'animation de réseaux cyclables, d'espaces verts et de parcs conviviaux et sécuritaires.
- > Participer à la création ou à la consolidation d'organismes communautaires ou de projets concertés dans votre municipalité (cuisines collectives, transport actif, maisons de jeunes, etc.).
- > Participer à la création de liens et de réseaux entre vous et les différents partenaires du milieu (salon des ressources communautaires et des aînés, rencontres « Réseau » du milieu municipal, matinées-causerie, etc.).
- > Créer des lieux d'échanges sur les dynamiques communautaires dans le but de favoriser la concertation et la réalisation de projets.
- > Soutenir votre municipalité dans l'organisation d'un service de premiers secours et de premiers soins (présence de trousse de premiers soins dans un aréna, etc.).

UN BON COUP À SOULIGNER

Trois municipalités s'offrent une politique de « Saines habitudes de vie »



Photo : Gracieuseté

Une chargée de projet embauchée grâce à l'appui de la CALM-NJ a bénéficié de la collaboration de la Direction de santé publique pour aider les municipalités de Chertsey, Rawdon et Saint-Donat à se doter, en 2015, de politiques de saines habitudes de vie et à lancer leurs plans d'action. Depuis, les ressources municipales, les citoyens, les bénévoles et les équipes de la Direction de santé publique sont mobilisés autour de ces actions planifiées et cohérentes. Ces politiques ont ouvert les portes à plusieurs actions pour la création d'environnements favorables à la santé.



URBANISME, AMÉNAGEMENT, TRANSPORT ET VOIRIE

NOUS SERVICES CONTRIBUENT À :

- > Planifier des espaces municipaux de qualité à échelle humaine.
- > Planifier l'aménagement sécuritaire des routes, des rues, des trottoirs, des voies cyclables, des parcs publics et récréotouristiques.
- > Élaborer des plans de déplacement ou de transport actif.
- > Améliorer la connectivité aux commerces, aux services et aux équipements de loisirs.
- > Analyser des projets de développement résidentiel, commercial et institutionnel à l'égard des nuisances sonores, des risques technologiques, des îlots de chaleur urbains, etc.
- > Favoriser la participation citoyenne au sein des comités municipaux.
- > Identifier les besoins et les possibilités des milieux lors de démarches d'implantation de logements communautaires, de maisons des aînés, etc.
- > Prioriser des actions tactiques sécuritaires pour améliorer le potentiel piétonnier et cyclable de votre municipalité.
- > Sensibiliser votre équipe à la notion d'environnements favorables à la santé.
- > Sensibiliser votre équipe à l'adoption de mesures et de règlements favorisant l'accès à une saine alimentation (commerces d'alimentation, agriculture urbaine, marchés publics, etc.).
- > Outiller vos équipes dans la mise en place de jardins communautaires et collectifs, de marchés publics, etc.
- > Soutenir la promotion du transport actif et collectif sécuritaire dans votre municipalité.
- > Apporter un point de vue de santé publique au plan d'urbanisme, au plan stratégique ou au schéma d'aménagement et de développement.

UN BON COUP À SOULIGNER

Le potager collectif de Sainte-Marie-Salomé

« Le Mouvement Environnement de Sainte-Marie-Salomé est un regroupement de citoyens bénévoles actifs au sein de notre communauté et ce, depuis plusieurs années. Le Mouvement organise de nombreuses activités comme la Corvée des Fossés (nettoyage printanier des bords de routes de la municipalité). Un des messages transmis par le mouvement est la responsabilisation citoyenne dans un environnement écoresponsable et durable.

Au printemps 2016, un intérêt s'est démarqué pour la réalisation d'un potager collectif en permaculture.

Les services de la Direction de santé publique ont facilité la mise en place du projet grâce à l'intervention et l'accompagnement d'une nutritionniste-diététiste, conseillère en saines habitudes de vie. La concertation des forces citoyennes, l'organisation et les références de la ressource de la Direction de santé publique ont permis de mener à bien le projet qui n'a cessé d'impressionner les citoyens de Sainte-Marie-Salomé au cours de l'été. La récolte a été fructueuse et les fruits du labeur ont été partagés par les enfants de la garderie et tous les bénévoles impliqués au projet. »

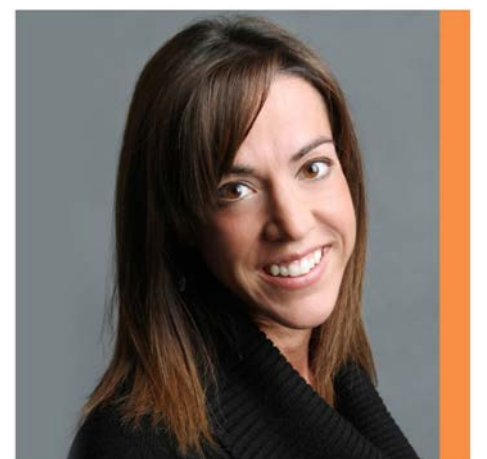


Photo Gracieuseté

Véronique Venne, mairesse de Sainte-Marie-Salomé

| POUR NOUS JOINDRE |

Line Coulombe
Conseillère en promotion des Saines habitudes de vie
Direction de santé publique
Téléphone : 450 755-5227, poste 4734
Courriel : line.coulombe@sss.gouv.qc.ca