

**Une toile à tisser...pour favoriser la  
qualité de vie de la population et le développement local :**

**Perspectives pour orienter la réflexion et l'action !**

**DOCUMENT DE TRAVAIL**

**Service de prévention et de promotion  
Direction de santé publique**

**Régie régionale de la santé et des services sociaux de Lanaudière**

**Version du 8 avril 2002**

Ce document a été réalisé par :

**Rédaction :** Claude Bégin service de prévention et de promotion

**Collaboration :** Lise Ouellet service de prévention et de promotion  
Louise Lemire service de recherche/connaissance/surveillance/évaluation

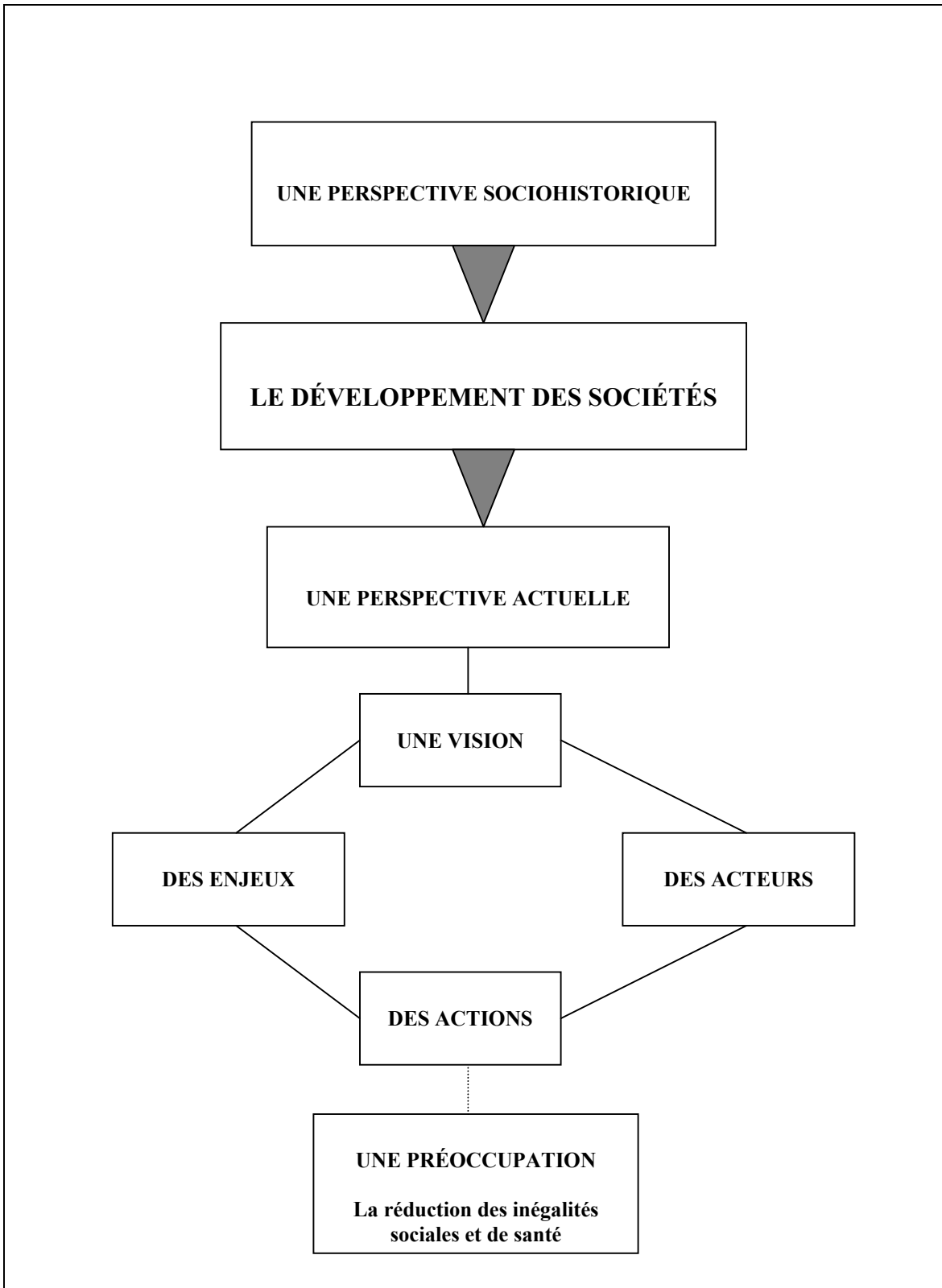
**Références bibliographiques :**

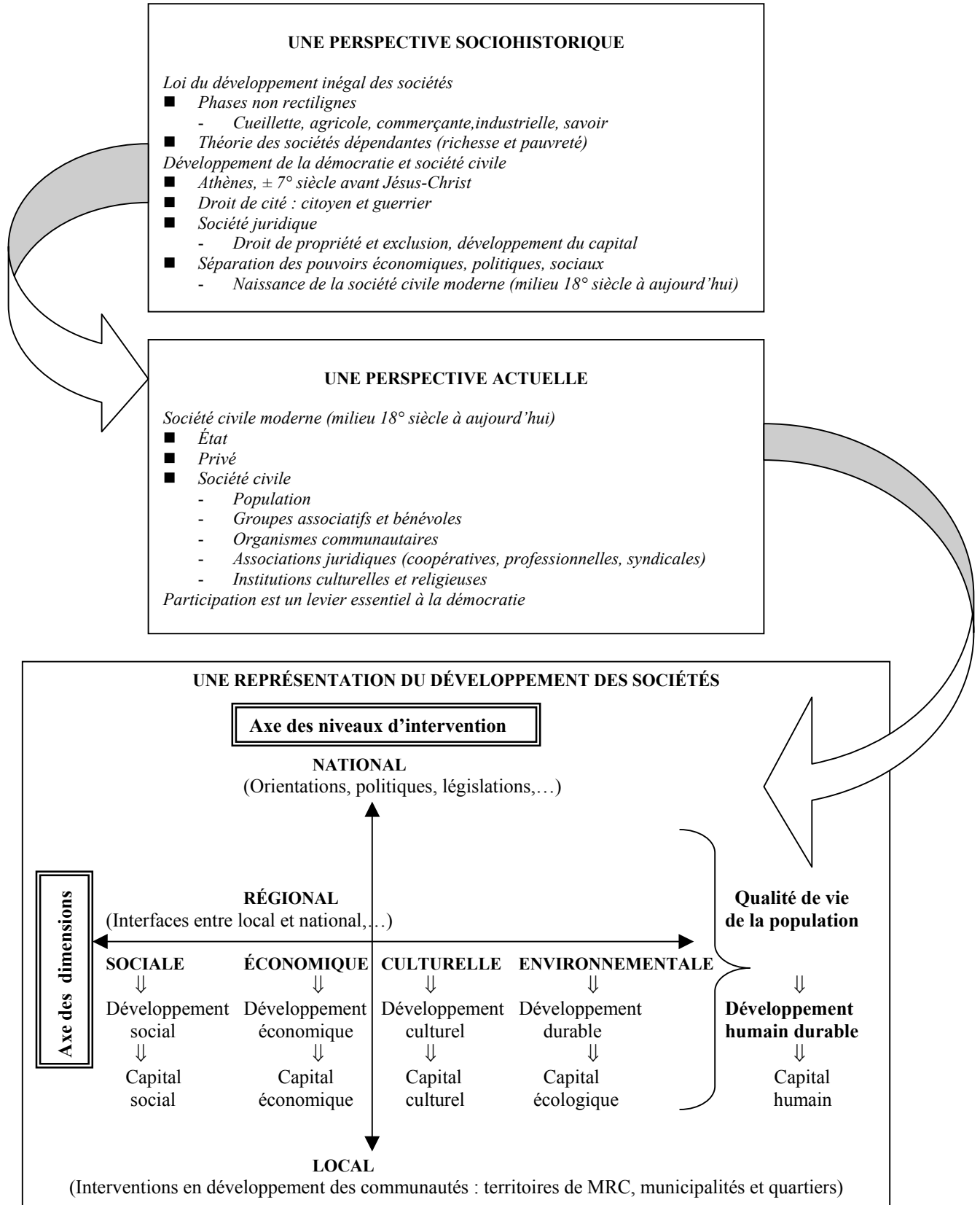
- Bégin C et coll. (1999). *Qualité de vie de la population et développement local : perspectives pour la réflexion !* Direction de la santé publique, RRSSS Lanaudière, Décembre, 41 p.
- Bégin C, Ouellet L (2000). *Qualité de vie de la population et développement local : perspectives pour la réflexion !* Rencontre régionale des comités de suivi du développement social, Joliette, Direction de la santé publique, RRSSS Lanaudière, 30 mars, 30 p
- Bégin C (2000). *Qualité de vie de la population et développement local : Perspectives pour la réflexion ! et une Toile à tisser...* Direction de la santé publique, RRSSS Lanaudière, Juillet, 2 p.
- Bégin C (2000). *Niveaux d'action pour réduire la pauvreté.* Direction de la santé publique, RRSSS Lanaudière, Novembre, 1 p.
- Bégin C, Ouellet L et coll. (2001). *La pauvreté : Perspectives pour l'action.* Direction de la santé publique, RRSSS Lanaudière, 29 mars, 29 p.

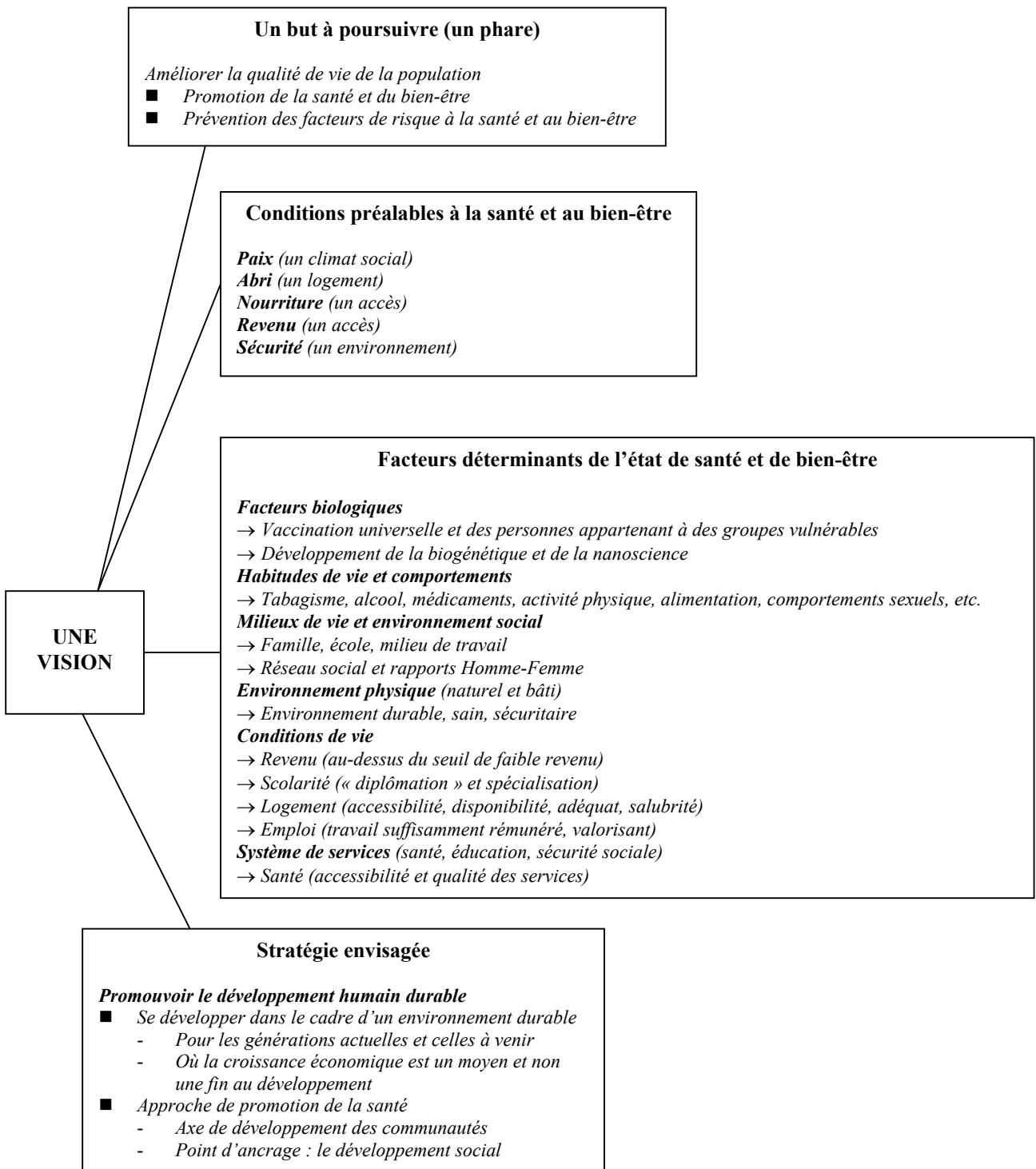
**NOTE AUX LECTEURS :**

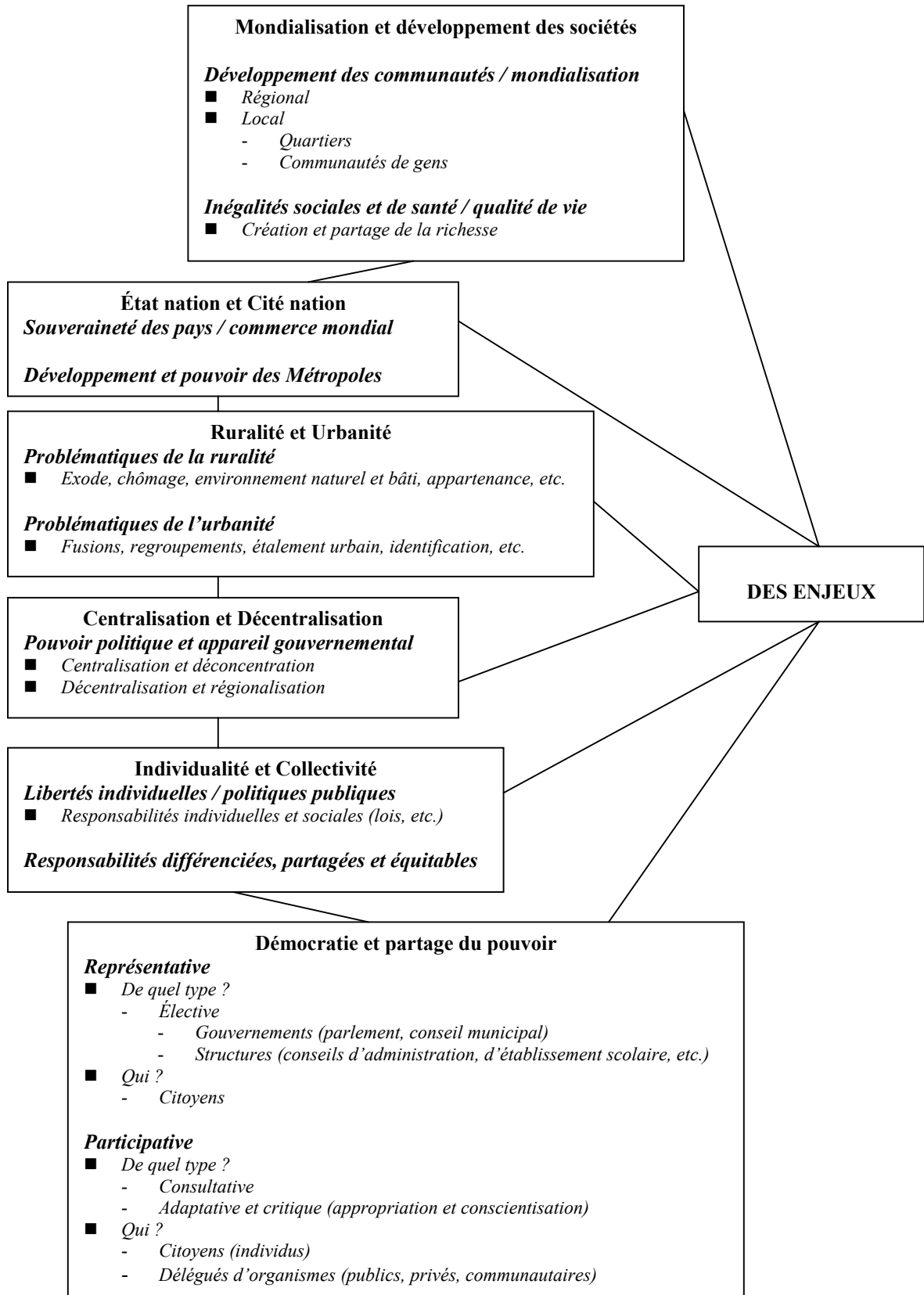
Vos commentaires sur ce document seront très appréciés et les bienvenus. Vous pouvez les faire parvenir à l'adresse électronique suivante :

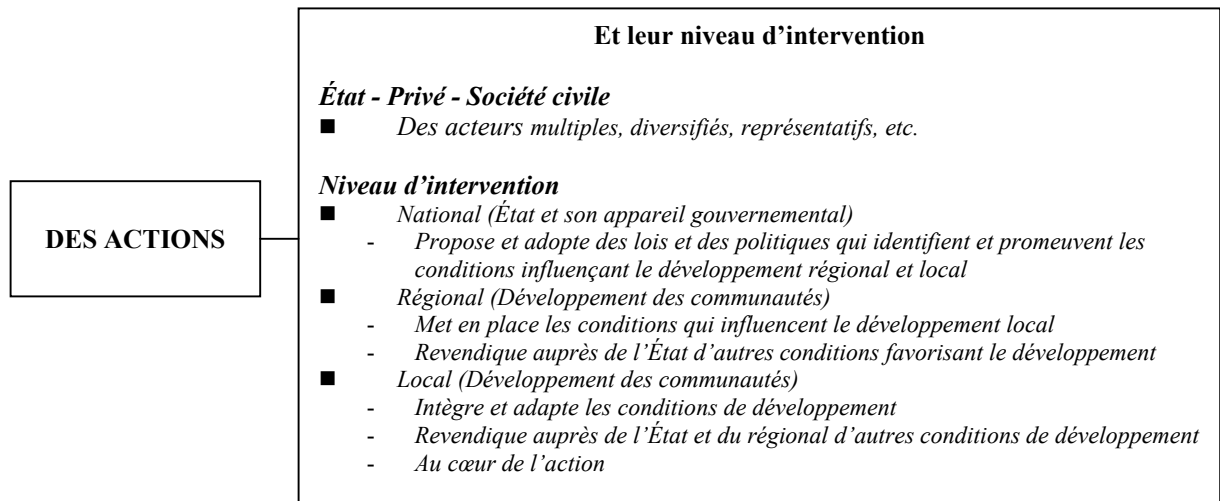
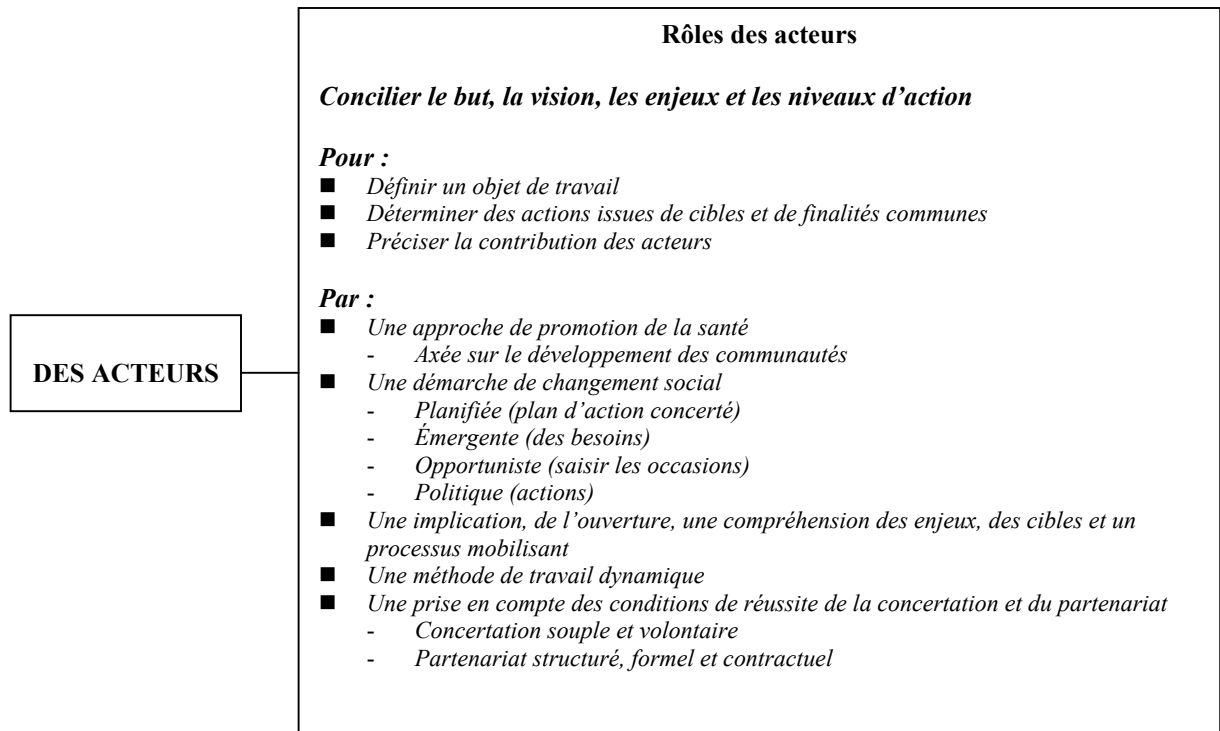
« [claude\\_bégin@ssss.gouv.qc.ca](mailto:claude_bégin@ssss.gouv.qc.ca) ».











## DES AVENUES D'INTERVENTION LOCALE

### Des interventions favorisant le développement social et le développement des communautés

#### Secteurs d'intervention interpellés

**Public** (ministères, organismes et sociétés d'État, MRC, municipalités et sociétés municipales)

**Privé** (entreprises et coopératives)

**Communautaire** (organismes, groupes)

**Associatif** (associations)

**Citoyen** (individus, groupes d'individus, comités de citoyens non associatif)

#### Catégories d'intervention visées

##### **Potentiel des personnes et des communautés (capital social)**

- Développement des compétences, des capacités psychologiques et sociales
  - Projets favorisant une plus grande équité dans les rapports sociaux hommes-femmes
    - Acceptation sociale des rapports égalitaires (sensibilisation, milieux scolaire et de travail, etc.)
    - Éducation (accès, niveau, disciplines, développement des compétences personnelles et sociales, etc.)
    - Activité économique (équité salariale, etc.)
    - Niveau de responsabilités (travail-domestique)
    - Participation politique (élections législatives, municipales, scolaires)
  - Projets axés sur le développement des compétences des enfants et des parents
    - Capital humain à la naissance à développer continuellement (« bagage de départ »)
    - Familles aptes à favoriser ce développement (habiletés parentales, etc.)
    - Milieux de vie qui soutiennent les familles (horaires de travail, services de garde, etc.)
    - Politiques publiques favorables (emploi, famille, fiscalité, municipalité, etc.)
    - Interventions (CPE, programmes de stimulation, programmes de soutien, etc.)

##### **Milieu de vie**

- Familial
  - Politique municipale favorable aux familles, services de garde, projets intergénérationnels
- Scolaire
  - Projets sur l'amélioration du climat de l'école, la résolution pacifique des conflits, services de garde
- Travail
  - Politiques d'horaire flexible ou favorisant l'implication des travailleurs dans leur famille, congés parentaux pour soutien à la famille, qualité de vie des employés, programmes d'aide aux employés, politique pour contrer la violence, participation à la prise de décision, santé et sécurité au travail
- Quartier
  - Politique de développement urbain, politique d'accueil des nouveaux arrivants, projets de revitalisation des quartiers, des parcs (dans un souci environnemental, de sécurité, de convivialité et multigénérationnel)

##### **Environnement social**

- Culture et loisirs
  - Disponibilité et accessibilité de lieux pour la tenue d'activités culturelles, la pratique de sports et de loisirs (à coût abordable pour les enfants, les jeunes, les adultes et les familles)
- Solidarité et participation sociale
  - Projets favorisant le développement ou le renforcement de réseaux sociaux, l'esprit communautaire, la solidarité et l'entraide entre les citoyens, projets de soutien et d'aide alimentaire, service de repas communautaires, service de distribution de vêtements usagés, coopératives d'achat (biens et services), de lieux de consultation des citoyens, de lieux de participation à la prise de décision
    - Capital social (actions des individus, réseaux sociaux, échanges, plus-value)
    - Participation sociale (capacité, pouvoir de faire et d'exercer, relations, capital social)
    - Empowerment (processus, plus-value, renforcement, sentiment de contrôle)



**DES AVENUES D'INTERVENTION LOCALE (suite)**

**Catégories d'intervention visées (suite)**

**Environnement naturel et bâti**

- Récupération, réutilisation, recyclage, revalorisation, dépollution, assainissement, gestion responsable de l'environnement
  - Projets qui sensibilisent et mobilisent la population sur le développement durable et sécuritaire, création et embellissement de parcs, mise en valeur patrimoniale, récréo-touristique

**Conditions de vie**

- Revenu
  - Politiques d'accessibilité des personnes à faible revenu à des services publics (tarifs réduits, etc.)
- Scolarisation
  - Projets pour valoriser l'éducation dans la communauté, contrer le décrochage scolaire, améliorer la persévérance scolaire, augmenter le taux de « diplomation » et d'alphabétisation
    - Développer une connaissance générale
    - Développer une conscience « critique »
- Logement
  - Politique de logement social, projets de construction et de rénovation à des fins sociales, harmonisation des quartiers (éviter la « ghettoïsation »)
- Emploi
  - Projets de création d'emploi (dont en économie sociale), ententes entre milieu scolaire et employeurs publics ou privés, formation de la main-d'œuvre

**UNE PRÉOCCUPATION**

**La réduction des inégalités sociales et de santé**

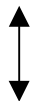
**Niveaux d'action pour réduire les inégalités sociales et de santé (la pauvreté)**

**Pour réduire les inégalités**

**Actions sur les causes**  
 (Déterminants : les facteurs protecteurs)

Emploi  
 Éducation  
 Revenu  
 Compétences  
 - Individu (exemple : parentales)  
 - Sociales (collectives)  
 Autres

**Zone d'influence**



**Pour les atténuer**

**Actions sur les conséquences**  
 (Réponse aux besoins : les soutenir)

Outils de travail  
 - Exemple : le réseautage des organismes
 

- Qui fait quoi ? (se connaître)
- Avec qui ? (seul, avec d'autres)
- Que peut-on faire de plus ?
- Peut-on faire autrement ?

Alimentaire  
 Habillement  
 Logement  
 Santé mentale (exemple : détresse)  
 Autres