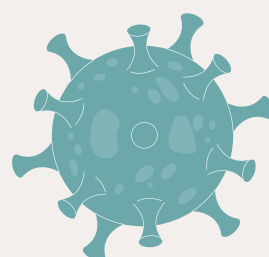
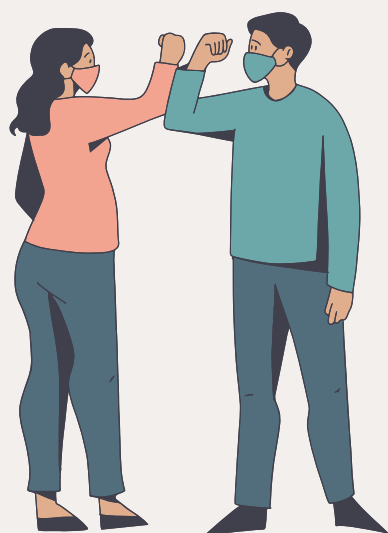


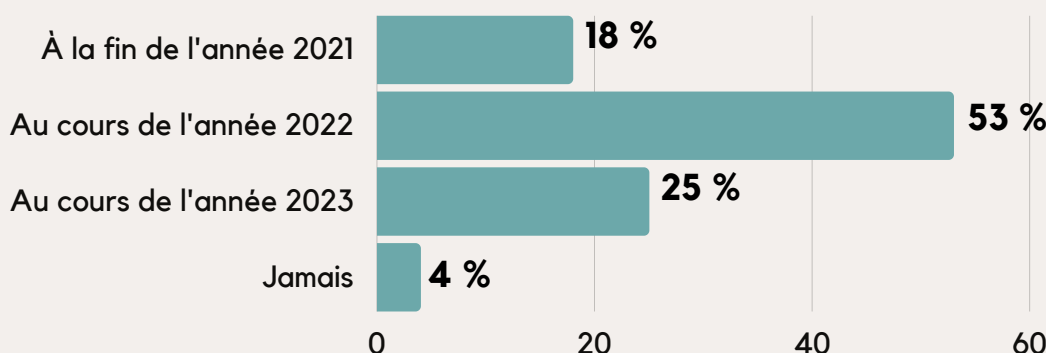
Perceptions COVID-19



Sondage sur les attitudes et comportements des adultes lanaugeois



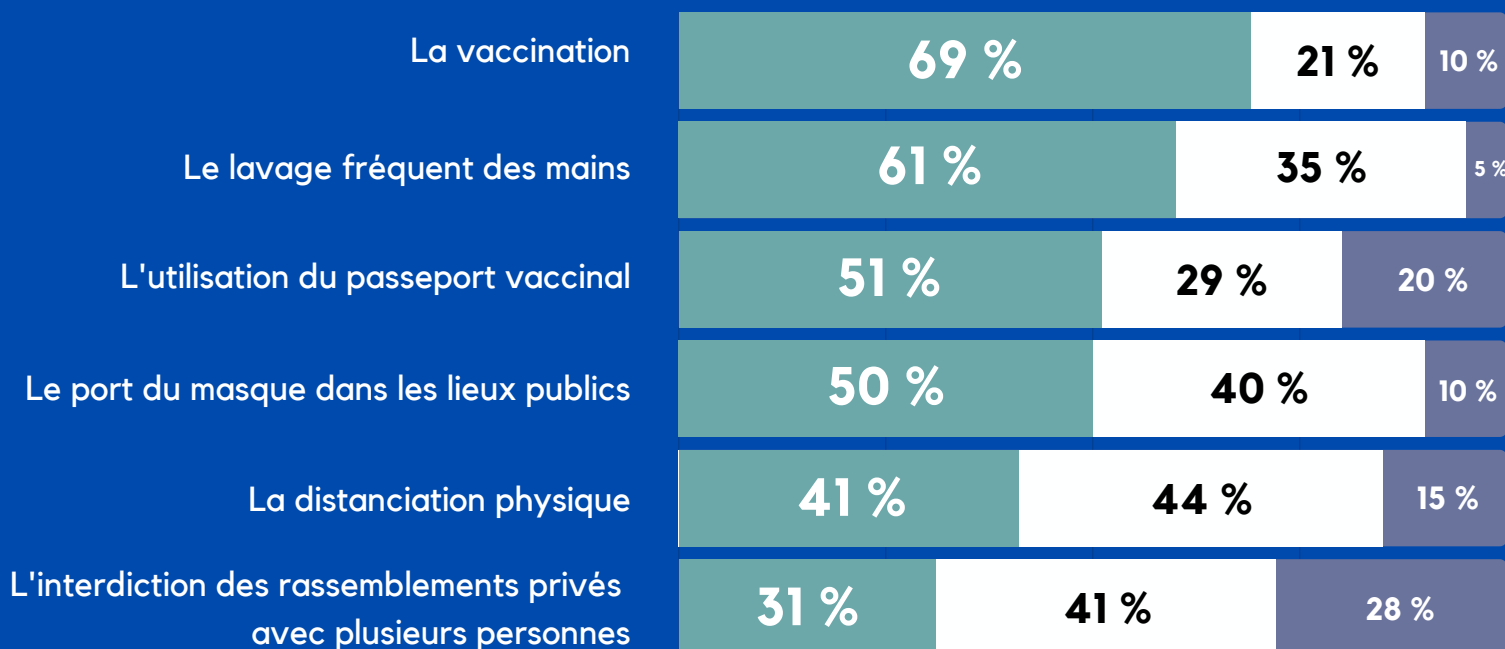
Quand croyez-vous reprendre vos activités
comme avant la pandémie?



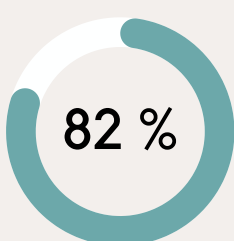
Perception du niveau d'efficacité des mesures

Selon vous, à quel point les mesures suivantes sont-elles efficaces pour prévenir la transmission du virus?

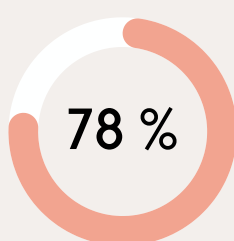
Très efficace Plutôt efficace Inefficace



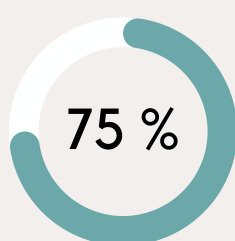
% des répondants qui ont déclaré avoir confiance aux institutions suivantes par rapport à l'information qu'elles diffusent à propos de la COVID-19...



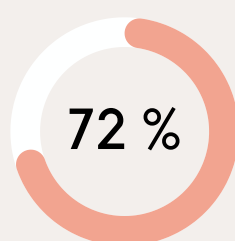
Santé
publique



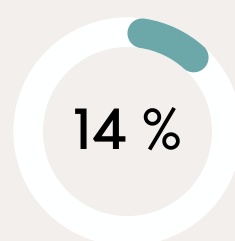
Gouvernement



Télévision
et radio



Journaux



Médias
sociaux

% des répondants EN ACCORD avec les énoncés suivants ...



J'ai peur que le système soit débordé par les cas de COVID-19.



Je crois que le passeport vaccinal devrait être requis pour davantage de services et de commerces.



Je suis favorable à ce que le port du masque ne soit plus obligatoire au Québec.



Je pense que le gouvernement du Québec devrait mettre fin à l'état d'urgence sanitaire.



Étant donné la progression de la vaccination, je pense qu'il est moins important de suivre les mesures de prévention.



Je juge que les mesures contre la COVID-19 vont à l'encontre des droits et libertés individuelles.



Depuis juillet 2020, 3 300 adultes québécois répondent à un sondage de l'Institut national de santé publique du Québec (INSPQ) chaque semaine. Afin d'obtenir une estimation fiable par région, deux semaines de collecte de données sont requises pour produire un rapport, ce qui représente 6 600 Québécois, dont environ 360 Lanaudois. Le questionnaire, composé d'une soixantaine de questions, est ajusté en fonction de l'évolution de la pandémie ainsi que des mesures recommandées.