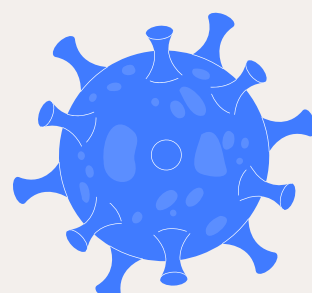


Perceptions et comportements COVID-19



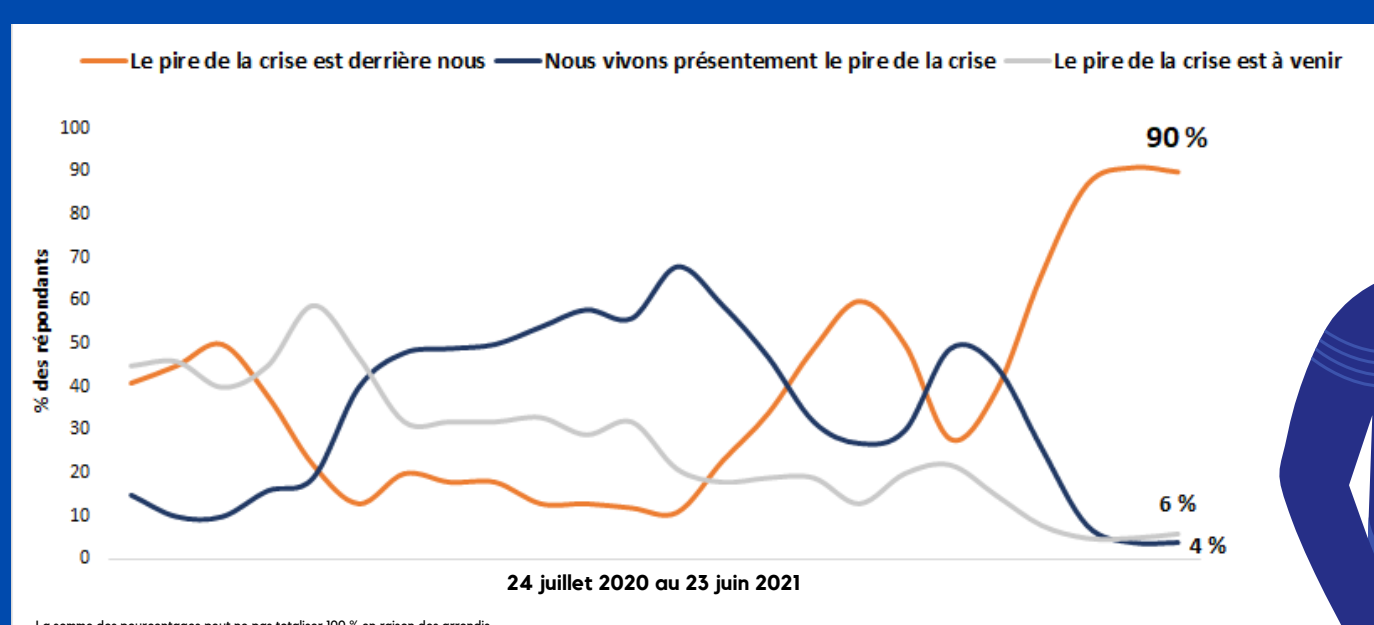
Sondage sur les attitudes et comportements des adultes lanaugeois



64 %

des répondants approuvent le rythme adopté par le gouvernement en ce qui a trait aux mesures de déconfinement. En revanche, 22 % souhaiteraient que ce soit plus rapide.

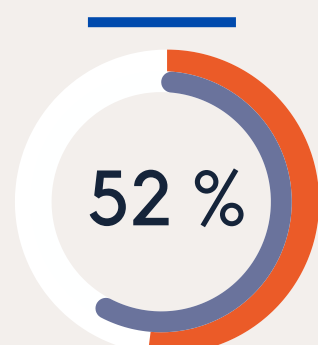
Perception de l'évolution de la crise



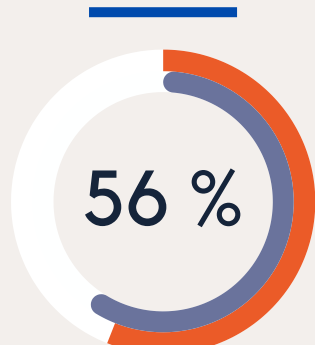
Je suis inquiet/inquiète de...

11 au 23 juin
14 au 26 mai

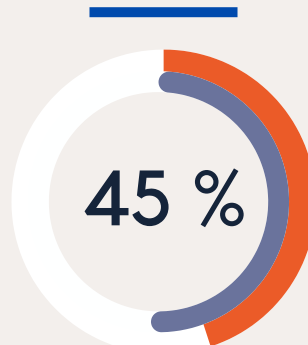
Transmettre le virus aux gens de mon entourage



Perdre un être cher en raison du virus



Attraper le virus



% des répondants EN ACCORD avec les énoncés suivants ...

Malgré la levée des mesures de confinement, je préfère limiter mes contacts avec d'autres personnes (par ex., en évitant les activités sociales et de groupes).

66 %

Je suis inquiet/inquiète que le nombre de cas augmente en raison des nouveaux variants.

54 %

Les personnes vaccinées devraient avoir le droit de faire des rassemblements privés et ne plus porter de masque dans les lieux publics.

49 %

J'ai peur que le système de santé soit débordé par les cas de COVID-19 suite au déconfinement.

41 %

Le gouvernement et les médias exagèrent par rapport à la COVID-19.

29 %

Étant donné la progression de la vaccination et la diminution du nombre de cas de COVID-19, je pense qu'il est moins important de suivre les mesures de prévention.

25 %



Depuis juillet 2020, 3 300 adultes québécois répondent à un sondage de l'Institut national de santé publique du Québec (INSPQ) chaque semaine. Afin d'obtenir une estimation fiable par région, deux semaines de collecte de données sont requises pour produire un rapport, ce qui représente 6 600 Québécois, dont environ 360 Lanaudois. Le questionnaire, composé d'une soixantaine de questions, est ajusté en fonction de l'évolution de la pandémie ainsi que des mesures recommandées.