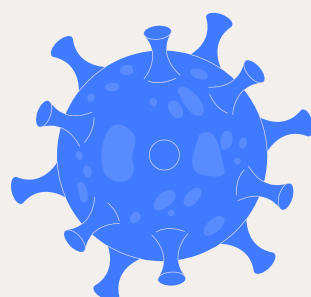
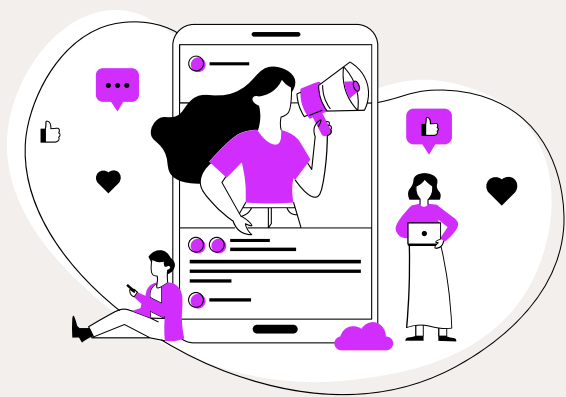


Perceptions et comportements COVID-19



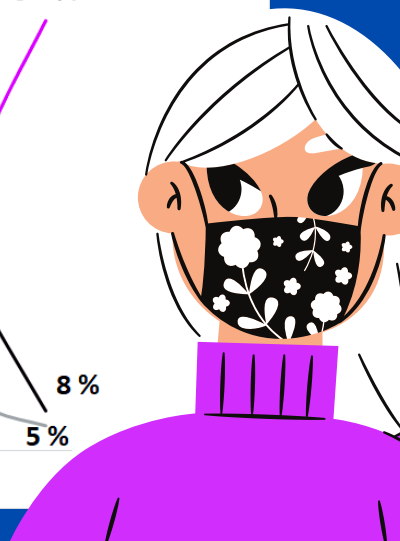
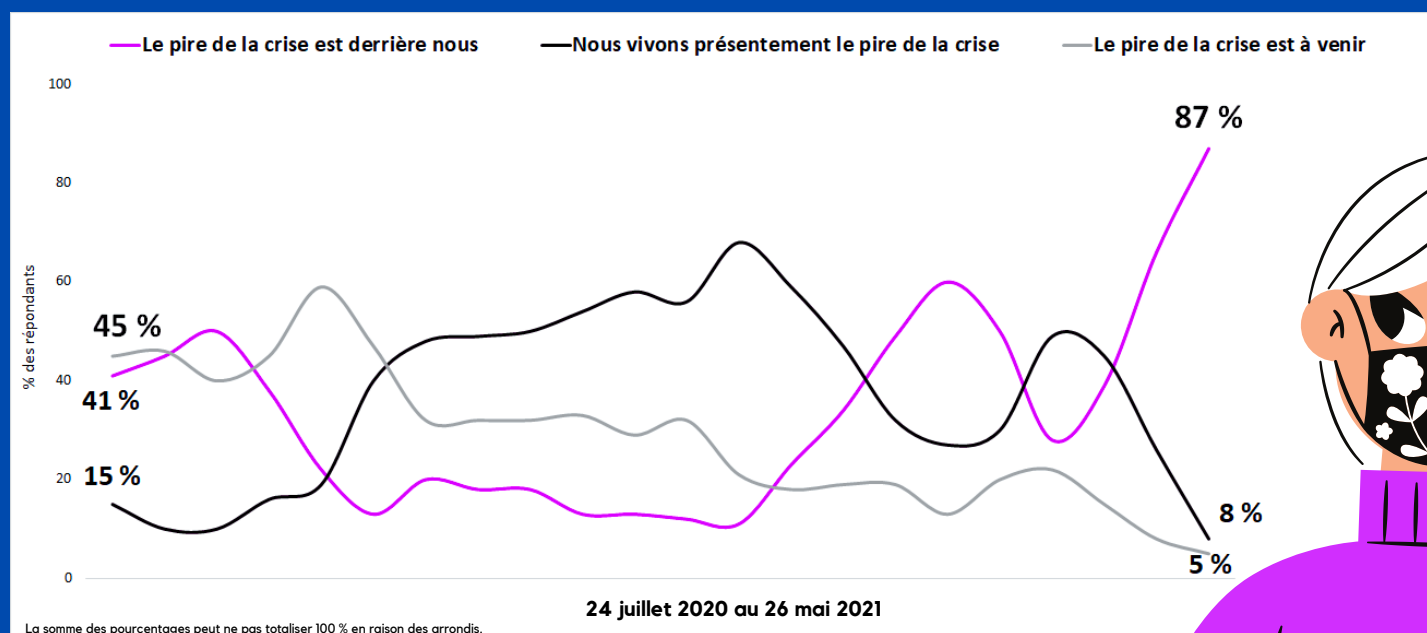
Sondage sur les attitudes et comportements des adultes lanauois



42 %

des répondants utilisent les médias sociaux au *moins une fois par jour* pour s'informer sur la COVID-19, ce qui représente une baisse de 5 % comparativement au précédent rapport.

Perception de l'évolution de la crise

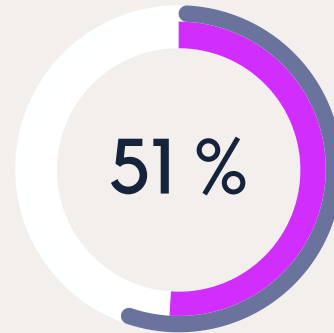
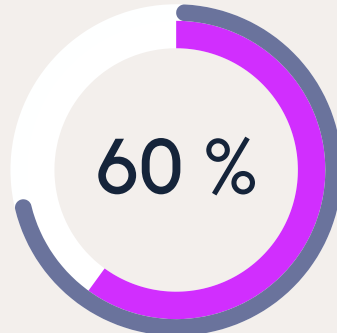
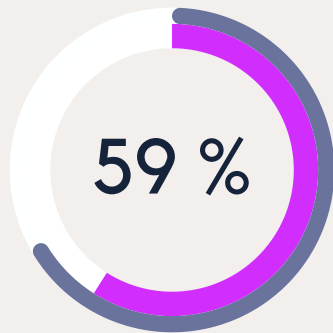


Je suis inquiet(e) de...

Transmettre le virus aux gens de mon entourage

Perdre un être cher en raison du virus

Attraper le virus



Résultats pour la période du 14 au 26 mai

Résultats pour la période du 30 avril au 12 mai

% des répondants EN ACCORD avec les énoncés suivants ...

La frontière américaine devrait être fermée au moins jusqu'en septembre 2021.



Le passeport vaccinal permettrait l'accès à certains lieux ou activités.



Si j'attrape la COVID-19, ce sera dangereux pour ma santé.



Le masque à l'extérieur devrait être porté en tout temps lorsqu'on est avec des personnes avec qui l'on n'habite pas.



Je me sens anxieux(se) lorsque je me trouve dans des lieux publics.



Les personnes vaccinées devraient avoir le droit de faire des rassemblements privés et de ne plus porter de masque dans les lieux publics.



Depuis juillet 2020, 3 300 adultes québécois répondent à un sondage de l'Institut national de santé publique du Québec (INSPQ) chaque semaine. Afin d'obtenir une estimation fiable par région, deux semaines de collecte de données sont requises pour produire un rapport, ce qui représente 6 600 Québécois, dont environ 360 Lanaudois. Le questionnaire, composé d'une soixantaine de questions, est ajusté en fonction de l'évolution de la pandémie ainsi que des mesures recommandées.