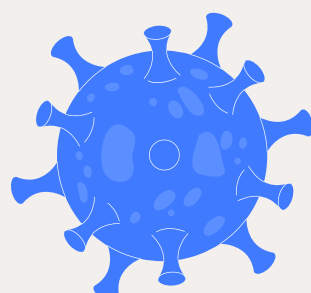


# Perceptions et comportements COVID-19



## Sondage sur les attitudes et comportements des adultes lanauois

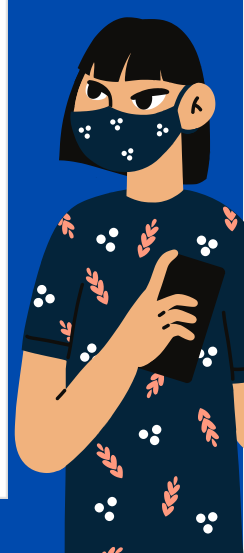
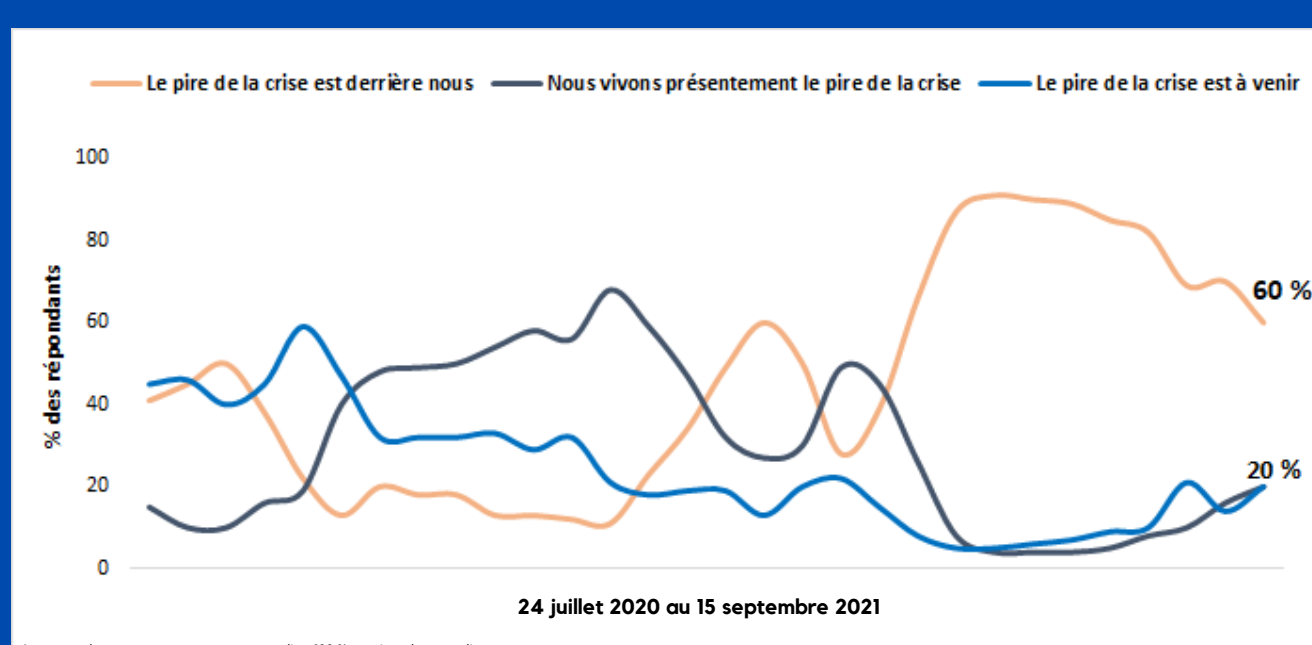


# 49 %

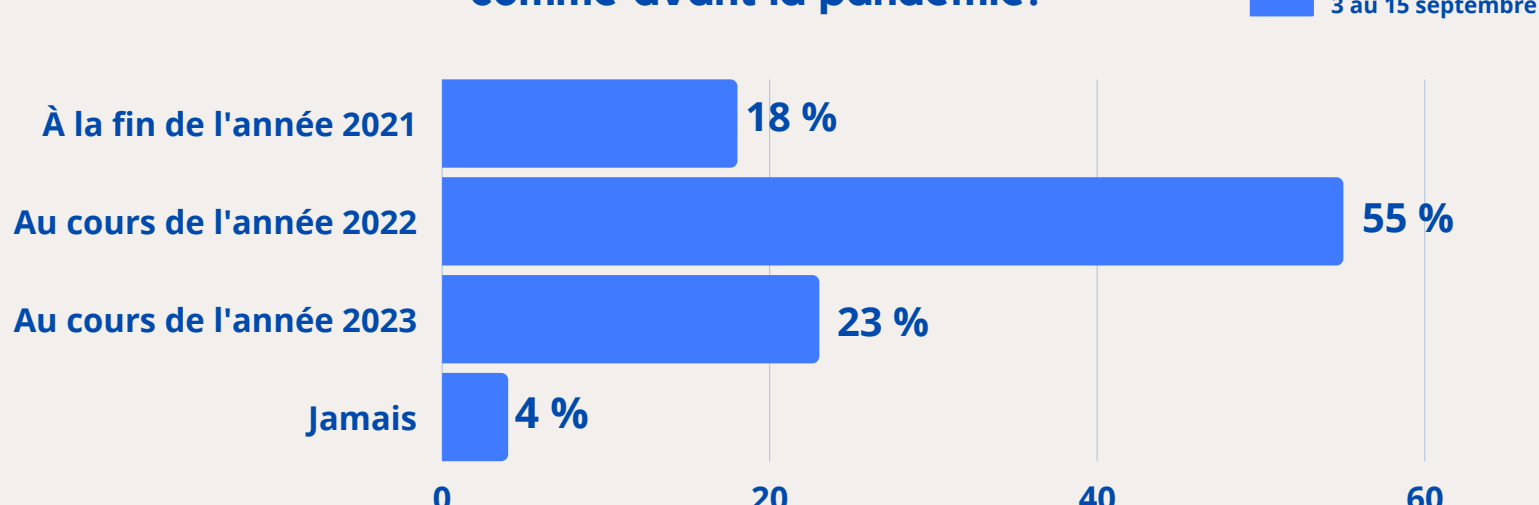
des répondants approuvent le rythme adopté par le gouvernement en ce qui a trait aux mesures de déconfinement, ce qui représente une baisse de 15 % par rapport au sondage du mois de juin\*. Près de 30 % des répondants souhaiteraient que ce soit plus rapide.

\*Donnée tirée du rapport du 7 septembre.

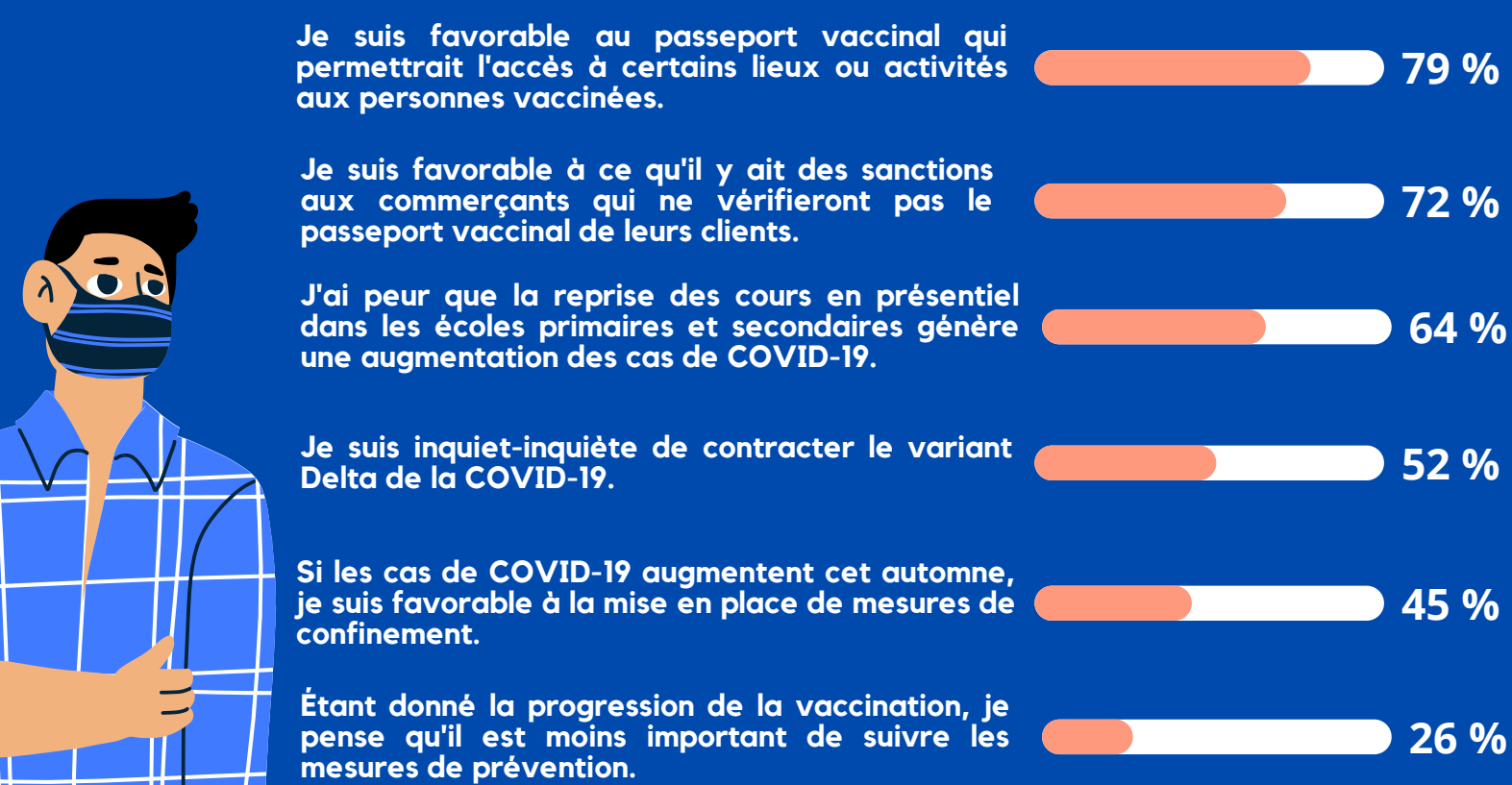
## Perception de l'évolution de la crise



## Quand croyez-vous reprendre vos activités comme avant la pandémie?



## % des répondants EN ACCORD avec les énoncés suivants ...



Depuis juillet 2020, 3 300 adultes québécois répondent à un sondage de l'Institut national de santé publique du Québec (INSPQ) chaque semaine. Afin d'obtenir une estimation fiable par région, deux semaines de collecte de données sont requises pour produire un rapport, ce qui représente 6 600 Québécois, dont environ 360 Lanaudois. Le questionnaire, composé d'une soixantaine de questions, est ajusté en fonction de l'évolution de la pandémie ainsi que des mesures recommandées.