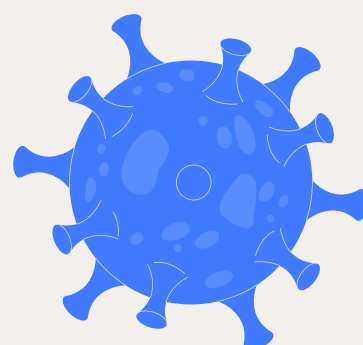
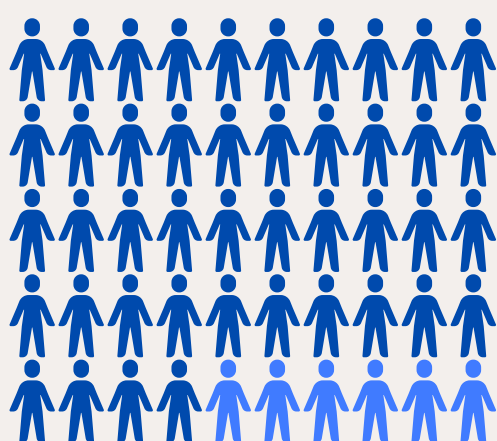


Adhésion aux mesures COVID-19



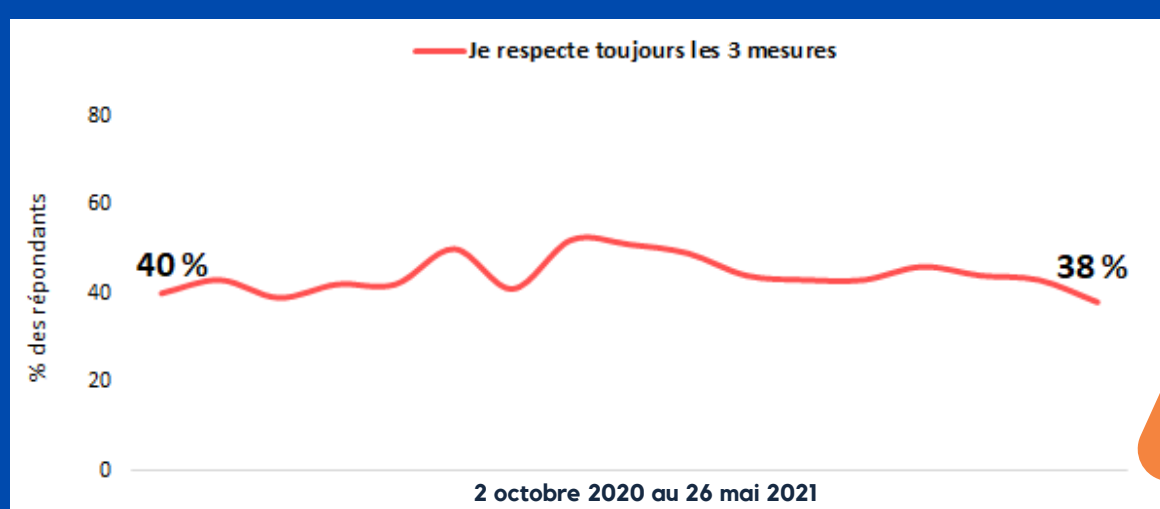
Sondage sur les attitudes et comportements des adultes lanauchois



La majorité des répondants adhèrent *souvent* ou *toujours* aux mesures sanitaires recommandées.

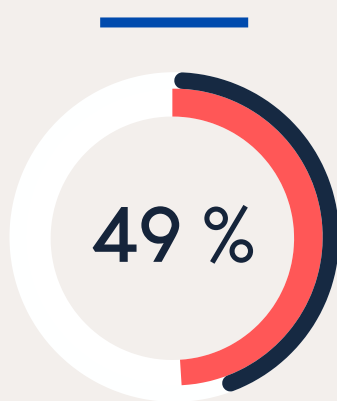
Or, seulement 38 % des répondants ont déclaré *toujours* respecter les 3 principales mesures, à savoir le lavage fréquent des mains, la distanciation physique en société et l'évitement des rassemblements.

Respect des 3 principales mesures

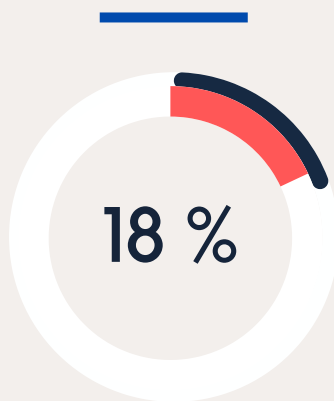


Comportements au cours des 7 derniers jours ...

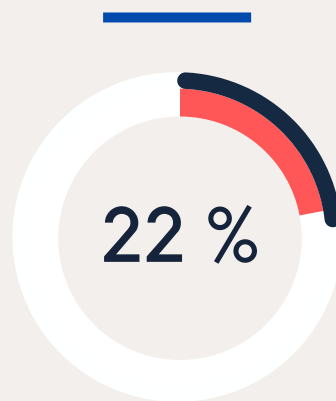
J'ai visité ou reçu à l'intérieur de mon domicile des membres de ma famille ou des amis



J'ai été dans une autre région du Québec (p. ex. : dans un chalet)



J'ai visité ou pris soin d'un proche âgé de 70 ans et plus



Résultats pour la période du 14 au 26 mai

Résultats pour la période du 30 avril au 12 mai

Respect des mesures au cours des 7 derniers jours (%) ...

Ne pas donner la main ou faire la bise lors des rencontres personnelles ou professionnelles.



Me laver les mains plusieurs fois par jour.



Éviter les rassemblements privés avec plusieurs personnes avec qui je n'habite pas.



Respecter la distanciation physique dans les lieux publics.



Éviter les endroits où il y a des foules.



Rester à 2 mètres de mes collègues et des autres personnes au travail.



Depuis juillet 2020, 3 300 adultes québécois répondent à un sondage de l'Institut national de santé publique du Québec (INSPQ) chaque semaine. Afin d'obtenir une estimation fiable par région, deux semaines de collecte de données sont requises pour produire un rapport, ce qui représente 6 600 Québécois, dont environ 360 Lanaudois. Le questionnaire, composé d'une soixantaine de questions, est ajusté en fonction de l'évolution de la pandémie ainsi que des mesures recommandées.