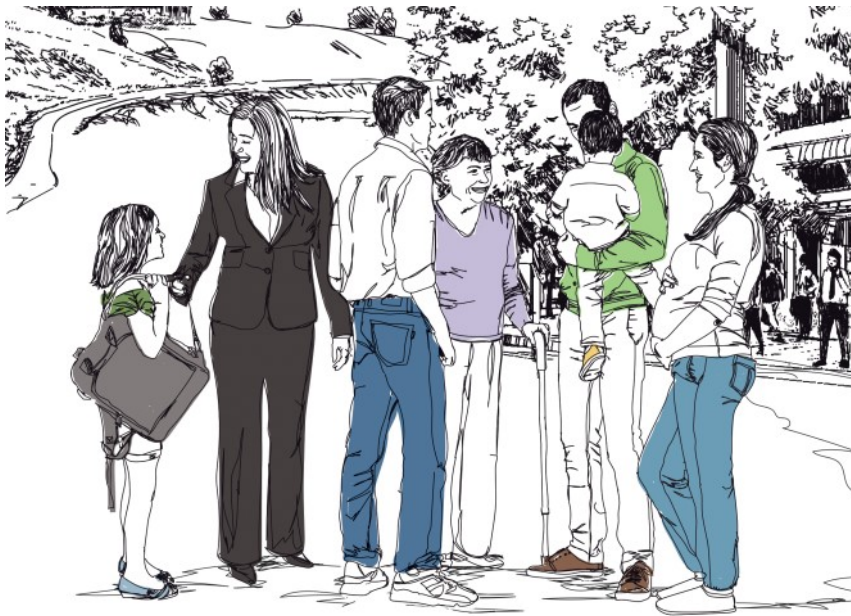


# Services offerts

## CLSC de Saint-Jean-de-Matha

Centre intégré de santé et de services sociaux de Lanaudière



**450 886-3861**

**Sans frais : 450 752-0367**

895, route Louis-Cyr

Saint-Jean-de-Matha (Québec)

J0K 2S0

Québec 

# Services offerts par le CLSC

**IMPORTANT** | Certaines modalités quant aux services offerts en CLSC pourraient être sujettes à changement. Avant de vous déplacer, il est préférable de vérifier auprès du CLSC.

**Communiquez avec votre CLSC au 450 886-3861.**

**Au moment de l'appel au CLSC, veuillez :**

- Avoir en main votre carte d'assurance maladie
- Expliquer votre situation de façon précise



## Services de santé

- Vous avez un **problème de santé**?
- Vous avez **besoin de soutien** ou d'un **suivi à la suite d'une opération**?
- Votre état de santé requiert un **suivi de traitement**?

**Services offerts :**

**Sur rendez-vous**

- Prélèvements (prises de sang, analyses d'urine, etc.)  
www.clicsante.ca - 1 833 991-2663
- Soins infirmiers (pansements, injections, enseignement, etc.)
- Clinique de vaccination



## Services de soutien à domicile

- Vous avez une **autonomie limitée** ou vous vous **déplacez difficilement** en raison de votre état de santé?
- Vous avez **besoin temporairement de soutien** à la maison?

Communiquez avec le Guichet d'accès en soutien à domicile  
au 450 757-2572 (450 757-CLSC) ou 1 866 757-2572.

### Services offerts :

- Aide à domicile (soins d'hygiène, etc.)
- Aide et soutien aux personnes handicapées
- Programme de prévention des chutes
- Soins infirmiers à domicile après une opération, une hospitalisation ou pour une maladie chronique
- Suivi et enseignement d'un traitement médical
- Services d'inhalothérapie, d'ergothérapie, de réadaptation physique, de nutrition, etc.
- Services sociaux à domicile (adaptation à une maladie, évaluation en vue d'un hébergement ou d'un régime de protection, négligence ou violence envers une personne aînée, etc.)
- Centre de jour (soins infirmiers, services sociaux ou de réadaptation, activités de groupe et répit)
- Évaluation pour adaptation du domicile
- Prêt d'équipements (fauteuil roulant, marchette, lit d'hôpital, etc.)
- Programme d'aide matérielle pour personnes handicapées
- Programme d'allocations directes pour aide à domicile et répit-gardiennage
- Aide et soutien en cours de soins palliatifs



## Services aux enfants, à la jeunesse et à la famille

- Vous vous préparez à la **venue d'un enfant**?
- Le **développement de votre enfant** vous inquiète?
- L'**état de santé** de votre enfant nécessite un suivi?
- Vous vous questionnez sur vos **compétences** ou vos **habiletés parentales**?

### **Services offerts :**

- Vaccination
- Rencontres prénatales
- Visites postnatales
- Soutien à l'allaitement
- Prévention en hygiène dentaire
- Soutien à la famille d'enfants handicapés et répit-gardiennage
- Programme Olo
- Programme SIPPE (services intégrés en périnatalité et petite enfance)
- Services psychosociaux aux jeunes en difficulté et à leur famille/  
Services de santé mentale jeunesse

# Autres services offerts par le CISSS



## 811 Info-Santé/Info-Social

Vous avez des **inquiétudes** ou des **questions** au sujet de votre **santé physique** ou **psychologique** ou celle d'un proche?

Communiquez avec Info-Santé/Info-Social au 811.

**Ce service est confidentiel et accessible  
24 h/24 et 7 jours/7.**

### **Services offerts :**

- Conseils éclairés et référence vers la ressource appropriée.



## Services de santé

### **Services offerts :**

- Dépistage ITSS/contraception (CLSC de Joliette) :  
450 755-2111, poste 2318
- Clinique d'interruption de grossesse (CLSC de Joliette) :  
450 755-2111, poste 2418
- Centre d'enseignement sur l'asthme (Centre hospitalier De Lanaudière) : 450 759-8222, poste 2792
- Centre d'abandon du tabagisme (CLSC de Joliette) :  
450 755-2111 poste 2313 ou  
[cea-cat.nord.cissslan@ssss.gouv.qc.ca](mailto:cea-cat.nord.cissslan@ssss.gouv.qc.ca)



## Services psychosociaux et de santé mentale

- Vous ou un membre de votre entourage :
  - ♦ Éprouvez des **difficultés à traverser une épreuve** (transition de vie, perte d'un être cher, rupture, sinistre, etc.)?
  - ♦ Vivez des **difficultés** liées au **travail**, aux **finances** personnelles, au **logement**, etc.?
  - ♦ Vivez des **changements d'humeur** (déprime, anxiété, colère, irritabilité, peur) qui affectent votre fonctionnement?
- Votre enfant a des **problèmes de comportement** ou **d'adaptation**?

Communiquez avec Info-Social au 811, option 2.

### **Services offerts - adulte :**

- Accueil, analyse, orientation et référence
- Services psychosociaux sur rendez-vous pour difficultés personnelles, familiales, de couple, situation de crise, etc.
- Alcochoix



## Services en déficience intellectuelle, en trouble du spectre de l'autisme et en déficience physique

- Vous, votre enfant ou un proche, vivez des **difficultés** liées à votre **déficience** ou à vos **incapacités**?
- Vous avez un doute quant à la possibilité que votre enfant ait un **retard de développement**?

Communiquez avec le Guichet d'accès centralisé DI-TSA-DP au 1 877 322-2898 ou [guichet.ditsadp.cissslان@ssss.gouv.qc.ca](mailto:guichet.ditsadp.cissslان@ssss.gouv.qc.ca).



## Centre de réadaptation en dépendance

Vous avez un problème de **jeu**, de consommation d'**alcool** ou de **drogue**?

Communiquez avec le centre le plus près de chez vous :

- Joliette : 450 755-6655
- Charlemagne : 450 657-0071
- Terrebonne : 450 492-7444



## Service d'infirmière en milieu rural

Pour les personnes âgées de 50 ans et plus

- À Saint-Alphonse-Rodriguez, Sainte-Béatrix, Saint-Côme, Saint-Damien, Sainte-Émélie-de-l'Énergie, Sainte-Marcelline-de-Kildare : 450 886-3861, poste 250 (CLSC de Saint-Jean-de-Matha)
- À Saint-Zénon : 450 833-6334 (CLSC de Saint-Michel-des-Saints)

## Commissaire aux plaintes et à la qualité des services

450 759-5333, poste 2133 ou 1 800 229-1152, poste 2133

Courriel : [plaintes.cissslان@ssss.gouv.qc.ca](mailto:plaintes.cissslان@ssss.gouv.qc.ca)

## Comité des usagers du CISSS de Lanaudière

450 759-5825 ou 1 833 649-5733 (boîte vocale)

Courriel : [cucilanaudiere@gmail.com](mailto:cucilanaudiere@gmail.com)

## Guichet d'accès à un médecin de famille

Vous n'avez **pas de médecin de famille**? Inscrivez-vous.

- Par Internet : [www.gamf.gouv.qc.ca](http://www.gamf.gouv.qc.ca)
- Par téléphone : 1 833 755-4263 (GAMF)

## Transport/Accompagnement offert par des partenaires

Service de transport adapté de la MRC de Matawinie :  
450 834-5441 ou 1 800 264-5441, poste 7065

Association des personnes handicapées Matawinie :  
450 834-5434 ou 1 877 834-5434

Centre communautaire bénévole Matawinie :  
450 882-1089 ou 1 888 882-1086

Association québécoise de défense des droits des personnes  
retraitées et préretraitées (AQDR) Sainte-Émélie-de-l'Énergie :  
450 886-2509